

Exclusión educativa en Costa Rica : ¿cómo combatirla?

Isabel Román

Estado de la Educación





Exclusión educativa

Situación en la que los estudiantes son **obligados** a salir del sistema educativo por la combinación de distintos factores asociados al centro educativo y al contexto donde vive.



*“Les falló el sistema
y la sociedad”*

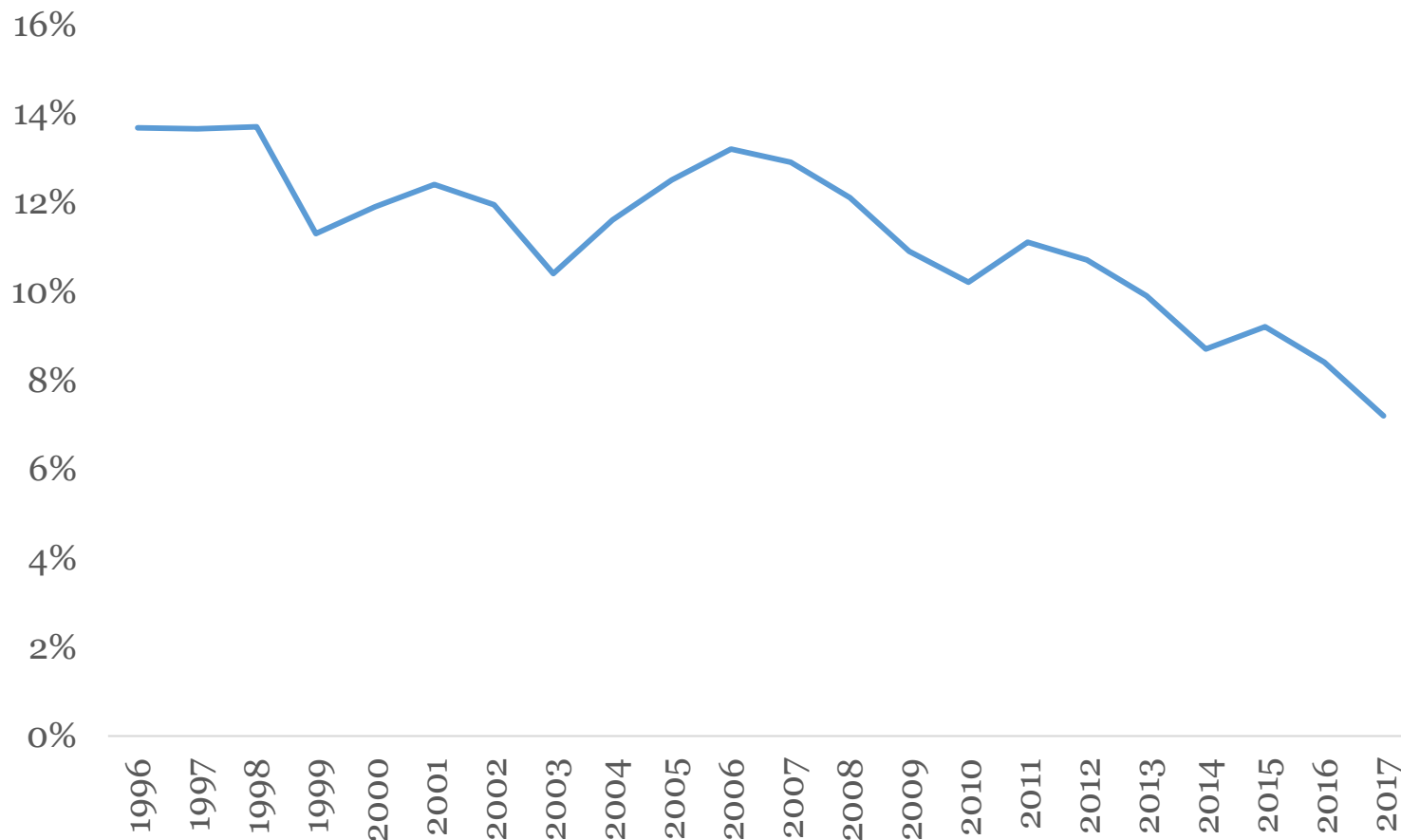


¿Qué sabemos del problema?



Un problema persistente

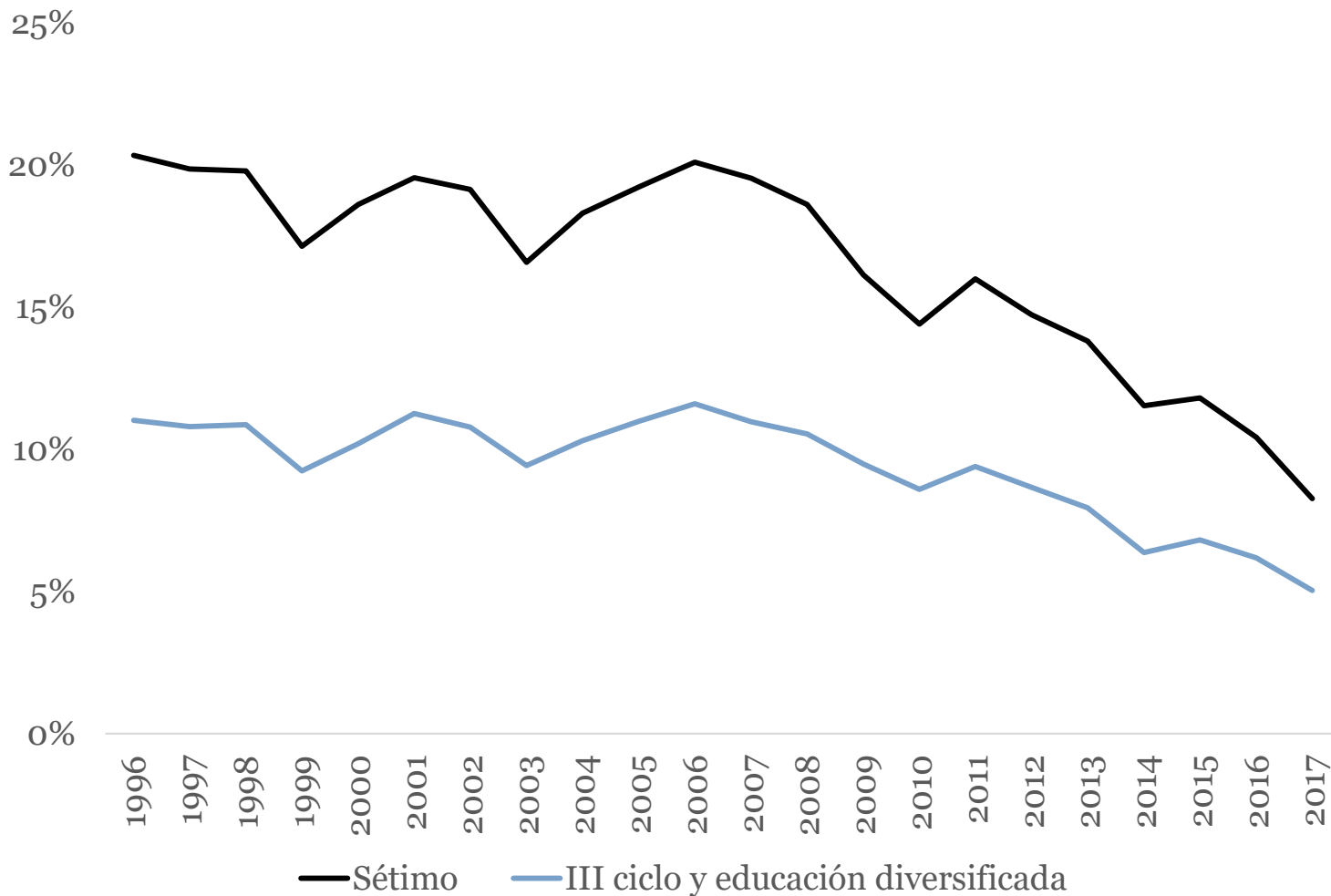
Deserción intra-anual en tercer ciclo y la educación diversificada..



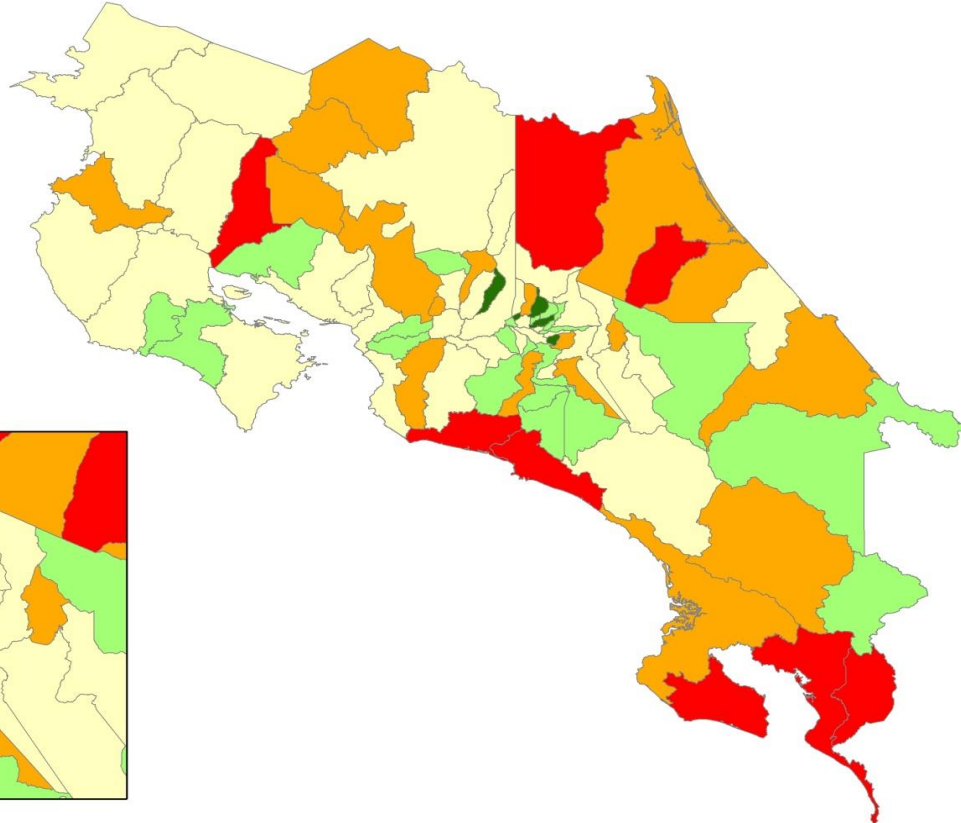
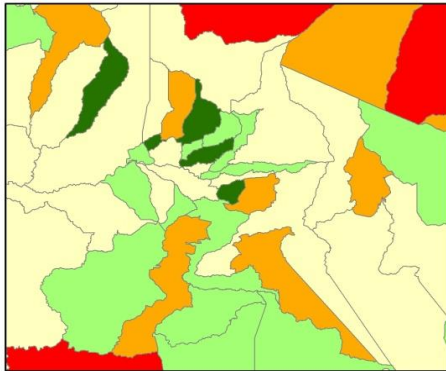
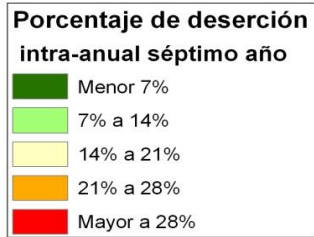


Reducción importante pero que aún es insuficiente

Deserción intra-anual en tercer ciclo y la educación diversificada diurna, total y en séptimo año.



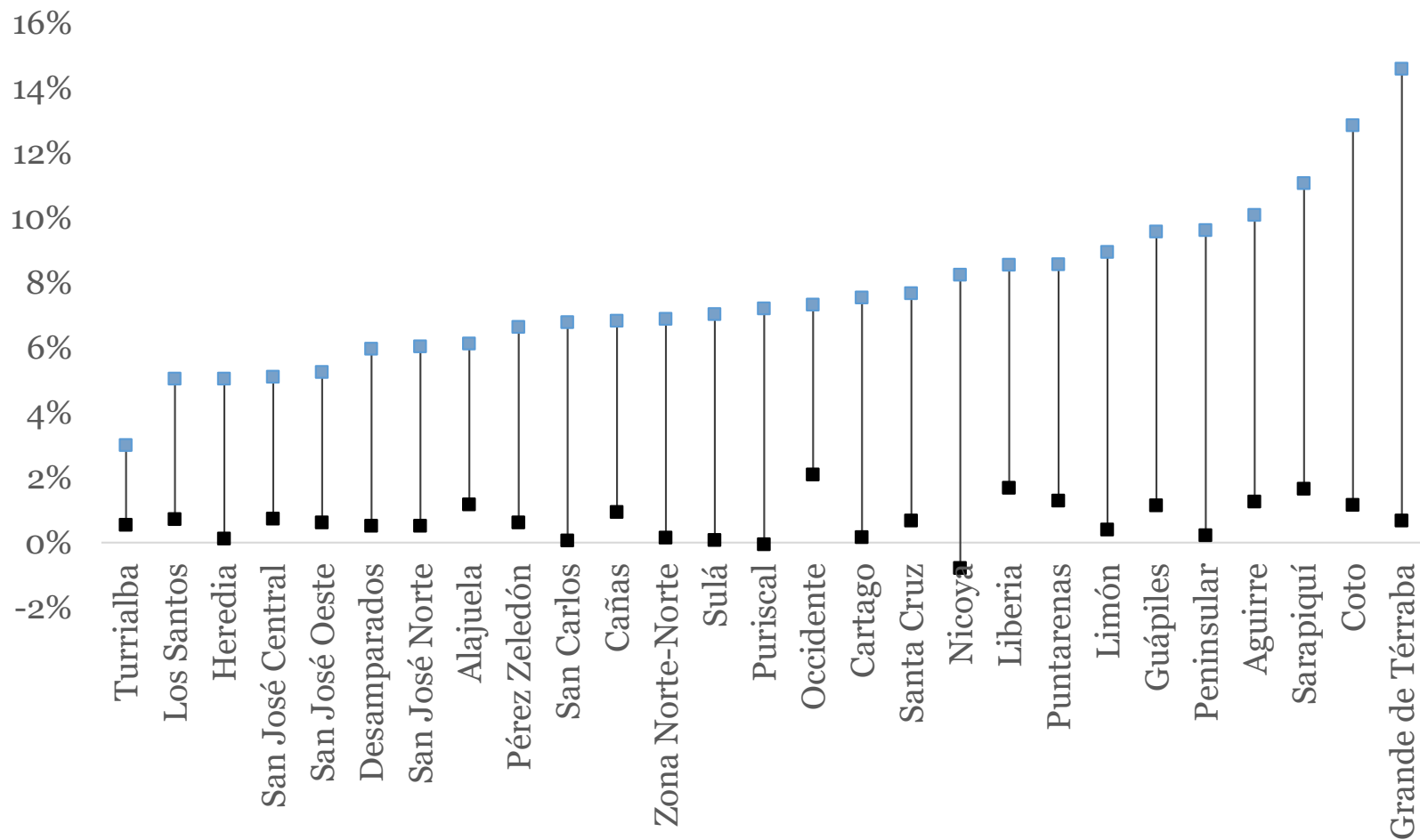
Impactos diferenciados por región





Reducción de la exclusión es desigual

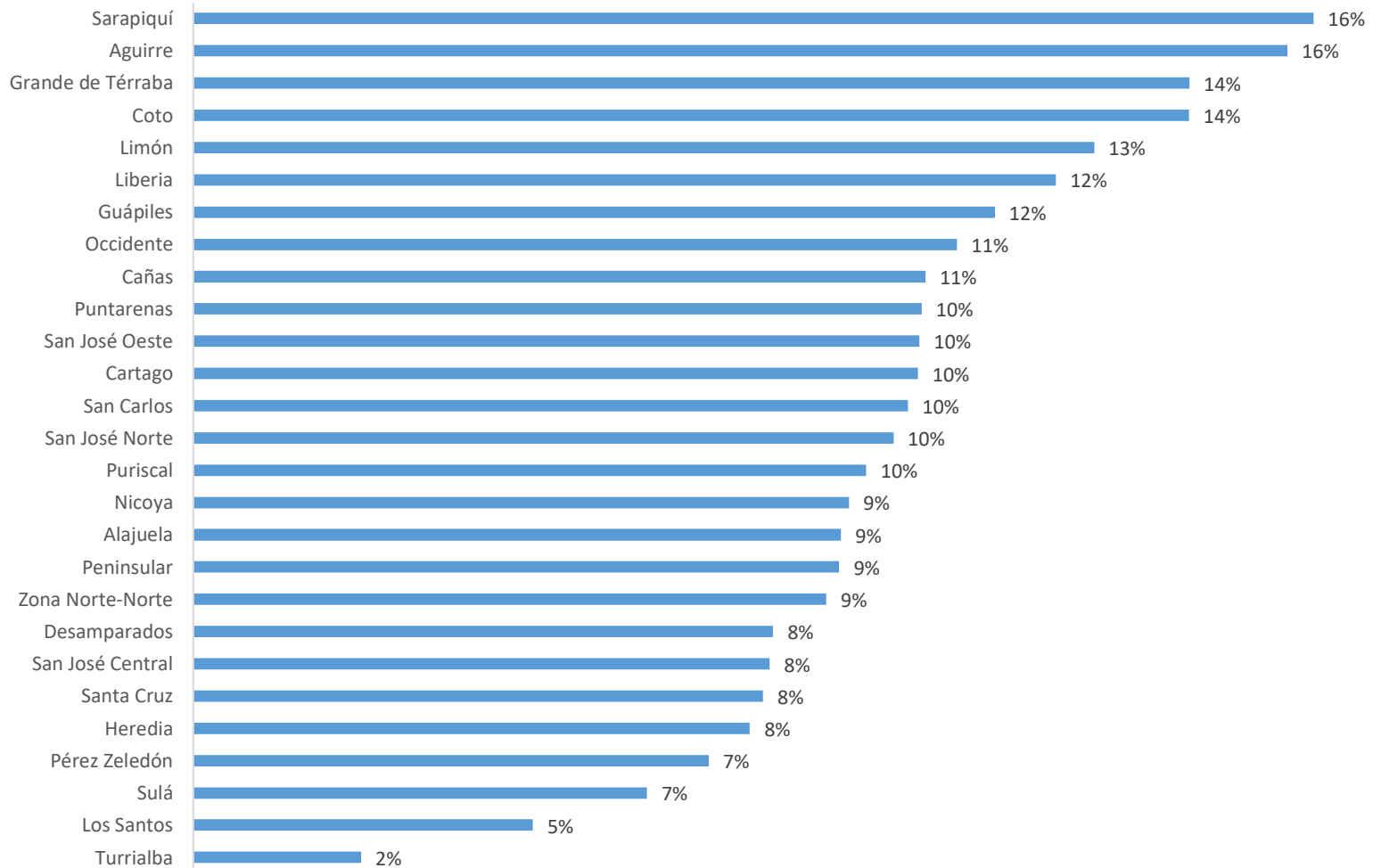
Porcentaje de Exclusión educativa intraanual, según Dirección Regional Educativa. 2017





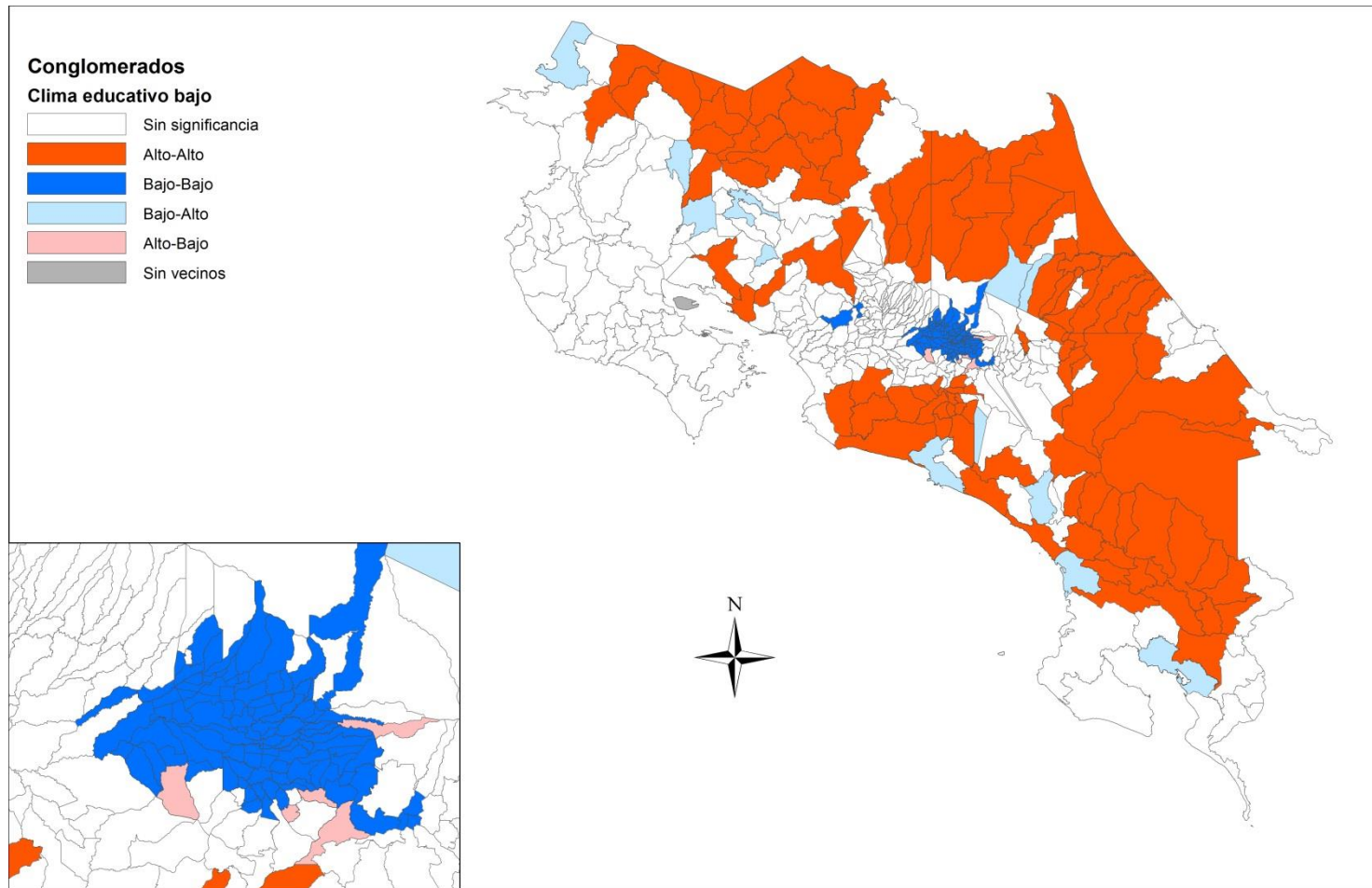
Regiones con importantes retos en materia de retención

Deserción intra-anual en séptimo según DRE 2017





Hogares con clima educativo bajo



Fuente: Román y Murillo con datos del Censo de Población del INEC, 2011

Desigualdad económica

Trabajadores de baja calificación no están valorando la tasa de retorno de la educación

Se requieren al menos 11 años para ver retornos en la educación

- Para los padres no calificados hoy la educación es muy cara en relación a sus salarios, sus costos de oportunidad (uniformes, transporte, materiales, cuotas, comidas y meriendas) son más altos, y el período de tiempo de inversión para acumular la cantidad de educación que extrae altos retornos es excesivamente largo. (Obando, 2009).





¿Cómo profundizamos el conocimiento del problema?



Características

**Cuá
ndo**

- Junio y octubre
- Salida paulatina (ausentismo)

Nivel

- Séptimo y octavo

Edad

- 15,9 años

**Mate
ria**

- Matemáticas, Idiomas, Estudios Sociales

Tipo

- Diurnos académicos y los Nocturnos

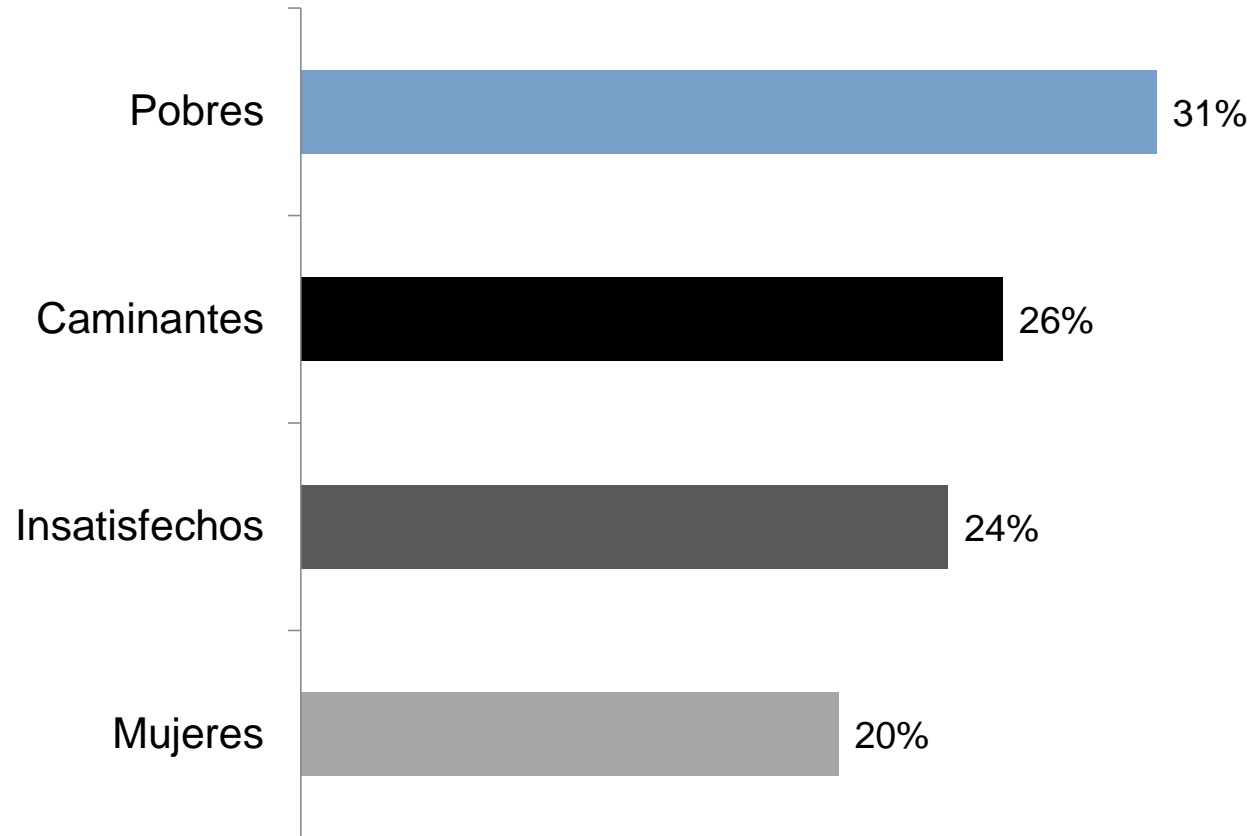


- *El* concepto de exclusión educativa es **heterogéneo**: distintos perfiles de estudiantes excluidos según zonas rurales y tipos de colegio



La población excluida no es homogénea

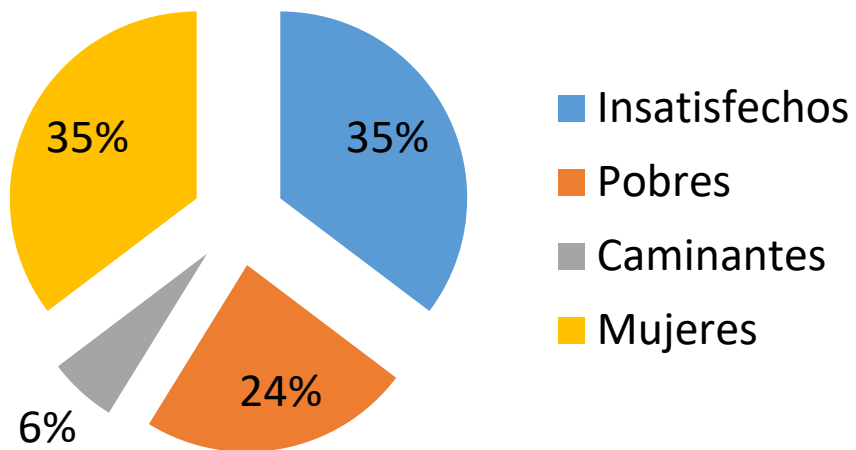
Segmentación de estudiantes



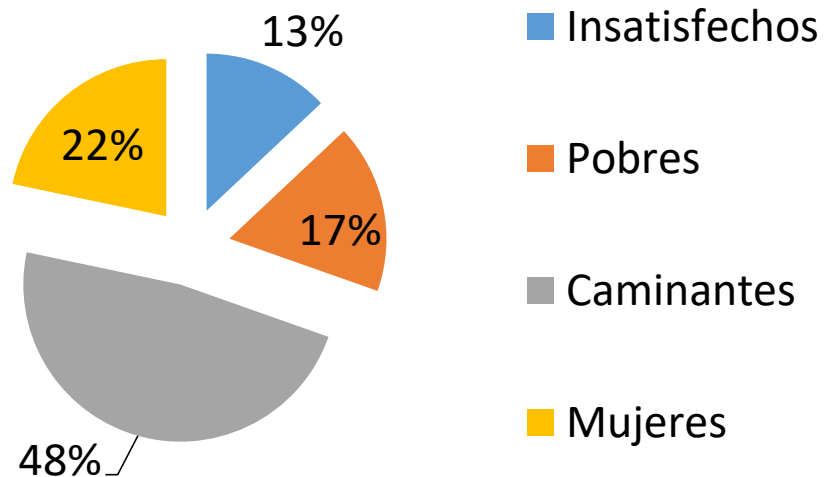


Perfiles varían por zona y colegio

Diurno de Limón



Técnico Profesional de Aguas Zarcas





Factores asociados a la exclusión

FACTORES SOCIOECONOMICOS

- Tenencia de bienes
- Clima educativo de los hogares
- Sexo
- Vivienda

TRAYECTORIA ACADEMICA

- Preescolar
- Repitencia

ACCESO AL CENTRO

- Tiempo
- Medios de transporte
- Becas

OFERTA y GESTIÓN DEL CENTRO

- Satisfacción con apoyo docente
- Relación con alumnos y otros actores de la comunidad educ.



Peso de factores varían por zona

Limón

- Nivel socioeconómico
- Repitencia
- Becas

San Carlos

- Clima educativo
- Transporte
- Becas



Trajes a la medida

Estrategias de atención diferenciadas por colegio y zona.

Transferencias monetarias y becas vinculadas a rendimiento (actualizando montos y controlando filtraciones)

Apoyo en caso de embarazos adolescentes

Sistemas de información locales y mecanismos de alerta temprana más efectivos.



Intervención en áreas específicas



Acelerar ritmo de las mejora



Mejorar

rendimiento educativo



Persisten problemas de Rendimiento y bajo logro educativo

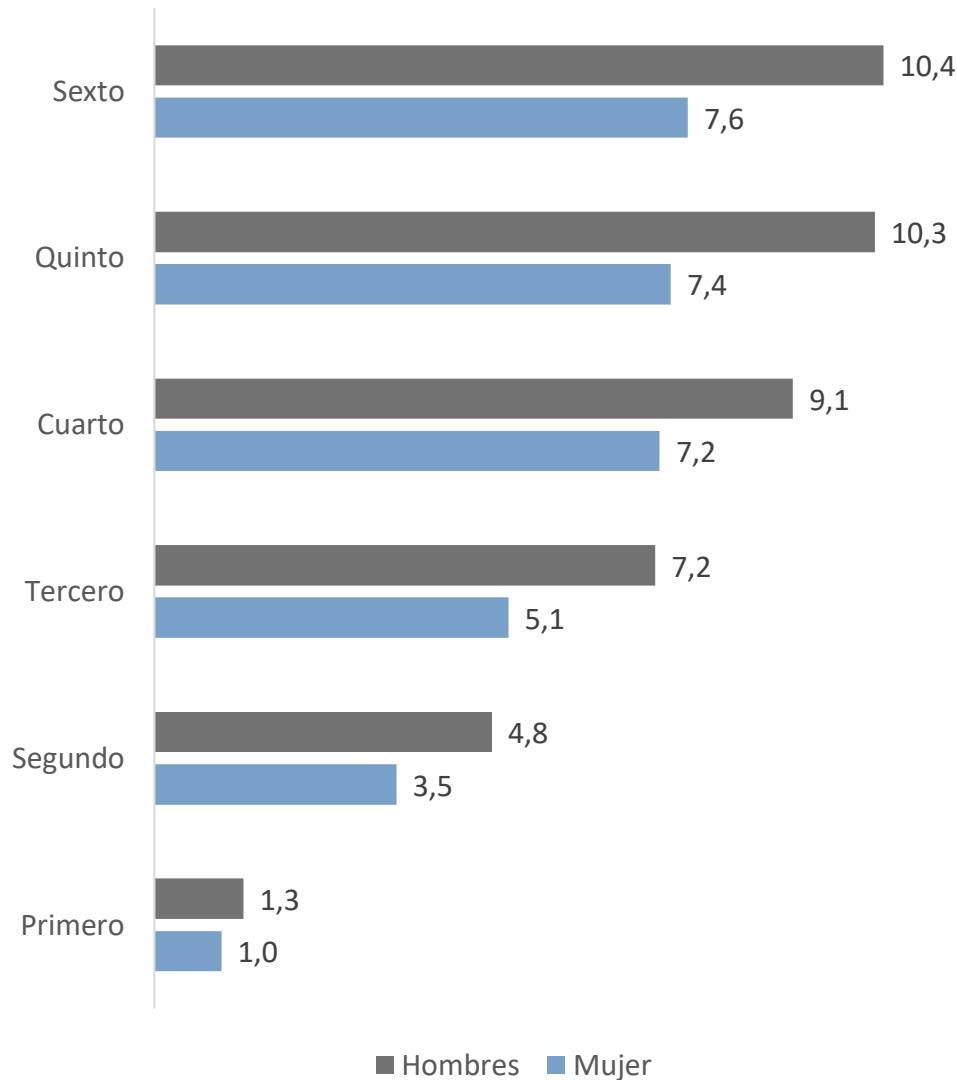


Rendimiento I y II ciclos



9% de estudiantes en sexto con problemas de sobre edad

Estudiantes con sobreedad, según grado y sexo. 2016

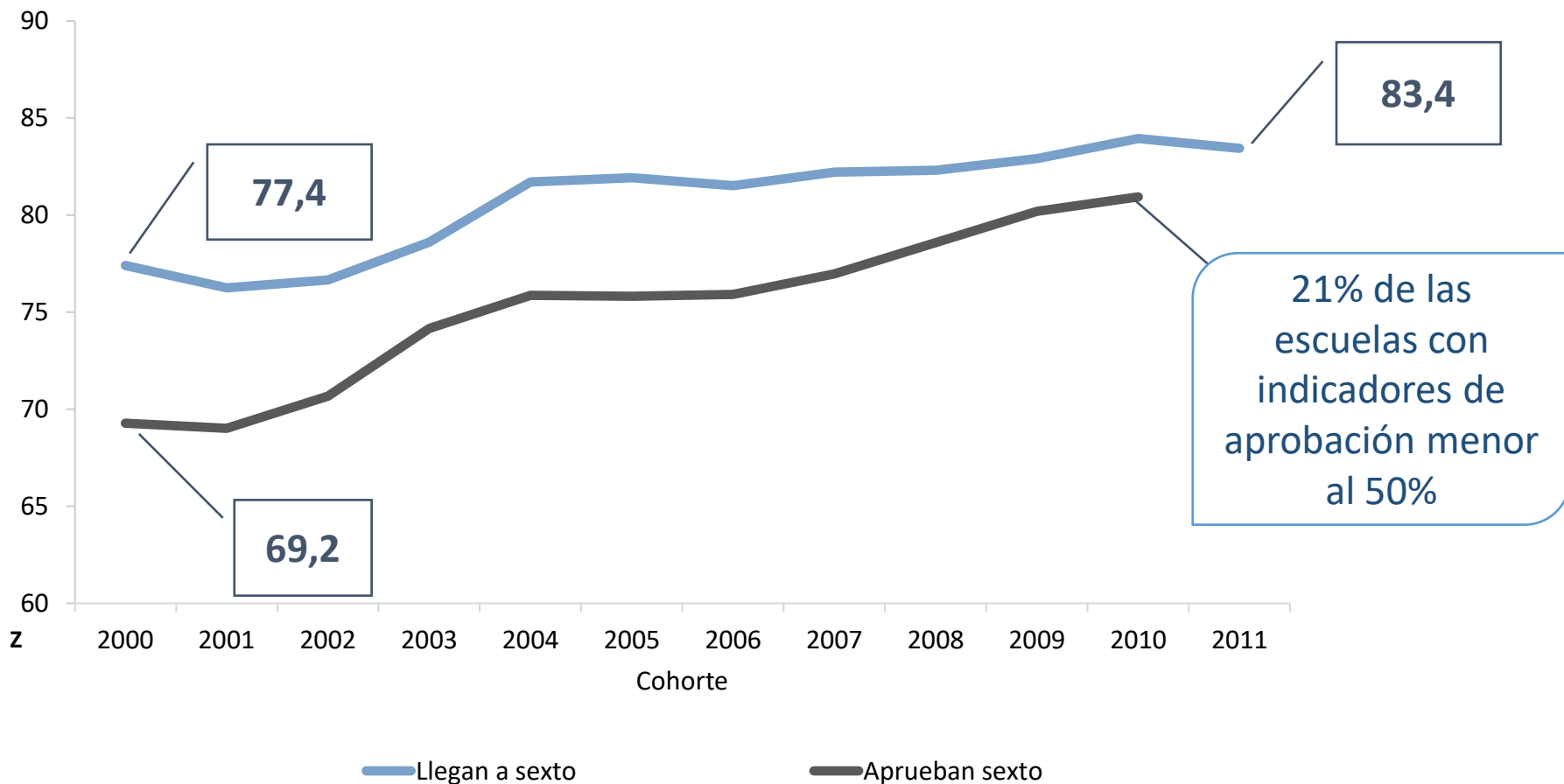


**En 2016
6.331 niños tenían dos
años o más de sobreedad**



17% de los niños de primaria no llegan a sexto en el tiempo esperado

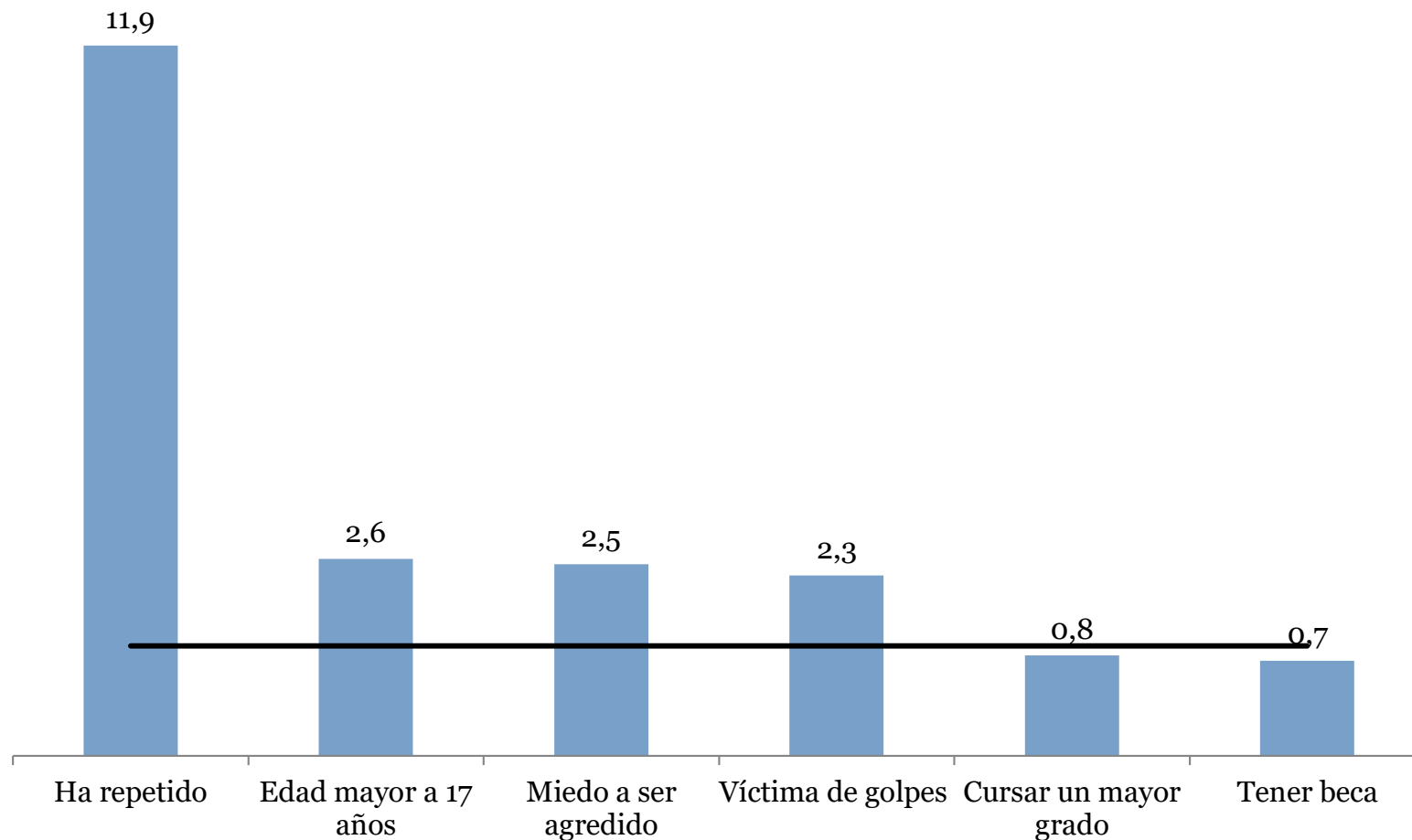
Análisis de retención y aprobación en primaria a través de cohortes de matrícula





Repitencia un factor potenciador de la exclusión

Deserción intra-anual en I y II ciclos, III ciclo y educación diversificada



Fuente: Lentini, 2015 con datos de ProEduca.

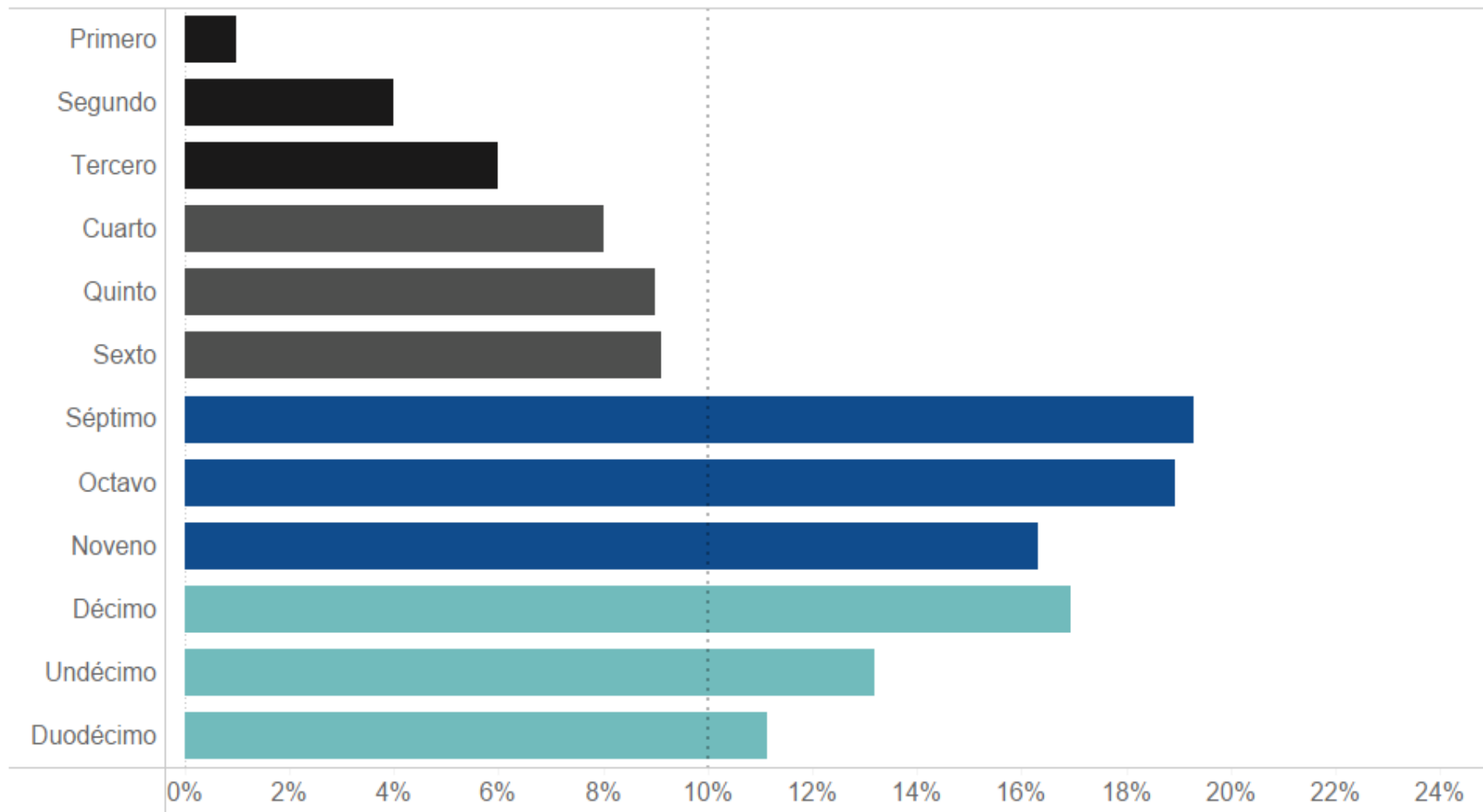


Rendimiento III Ciclo y Educación Diversificada



Problemas se agudizan entre niveles

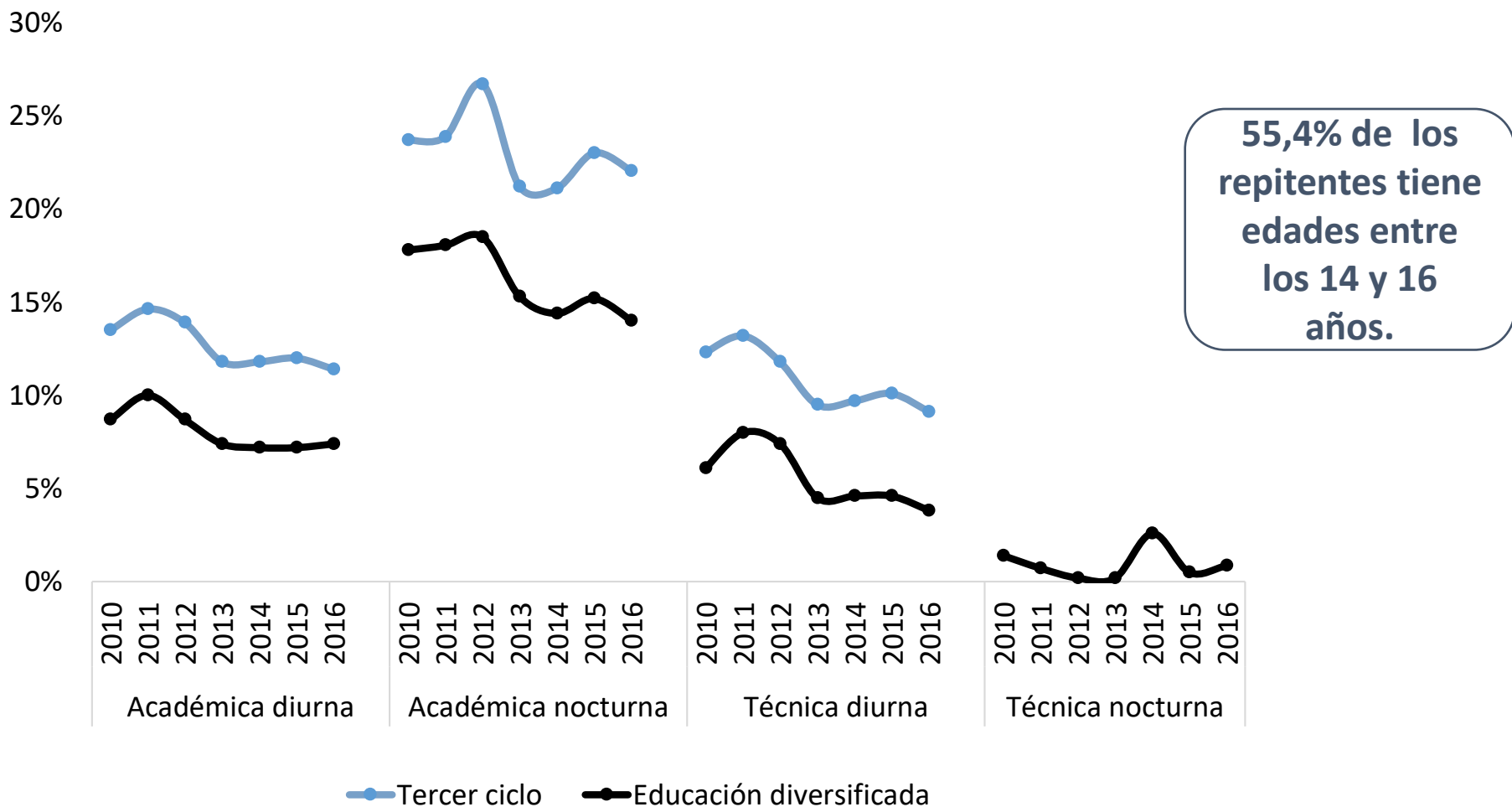
Estudiantes con dos años o más de sobreedad en el sistema diurno. 2016





Tercer ciclo agrupa al 75% de los repitentes

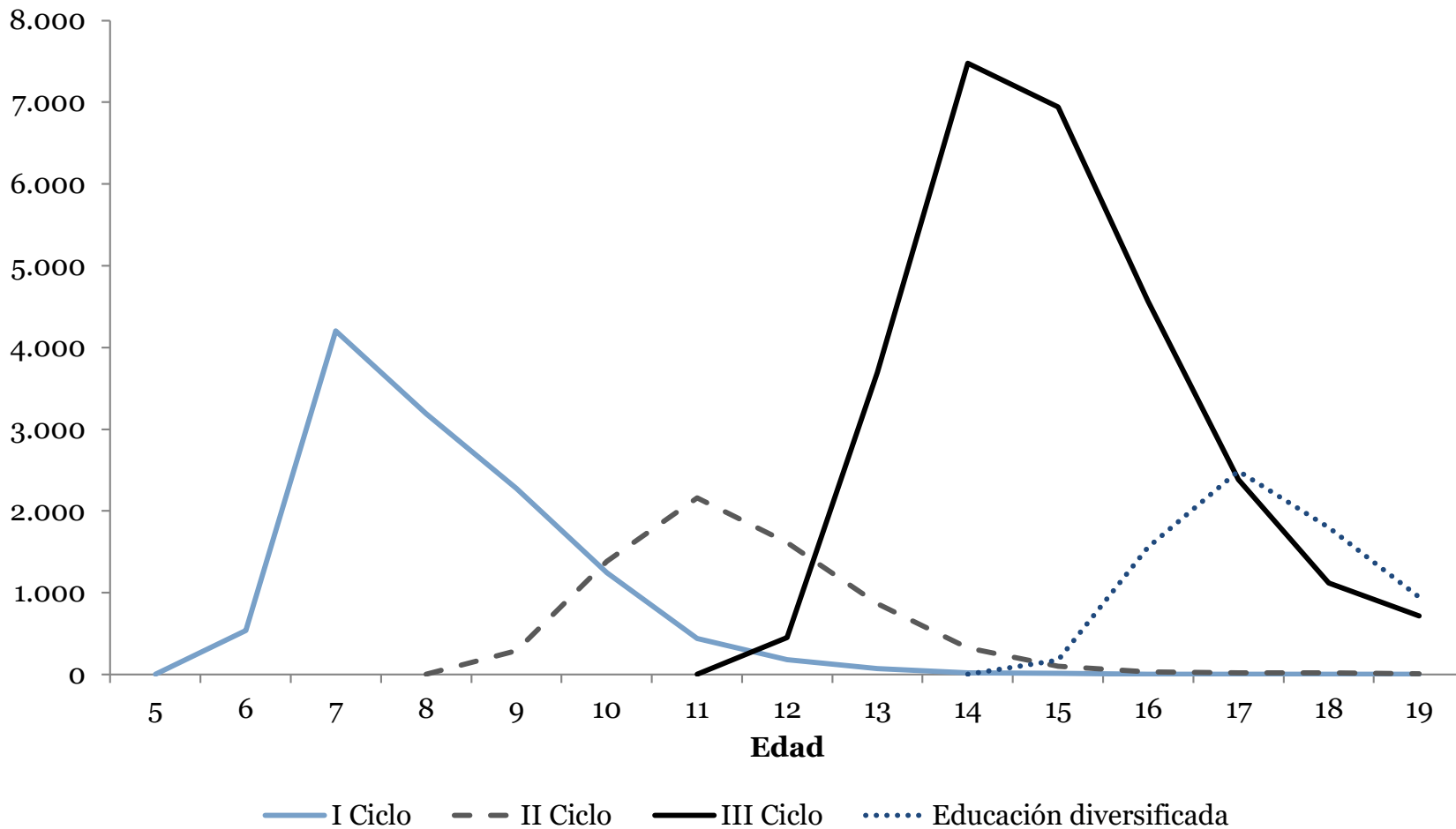
Repitencia en secundaria, por ciclos, según rama





Más de la mitad de los repitentes en III ciclo

Estudiantes repitentes por edades simples 2014

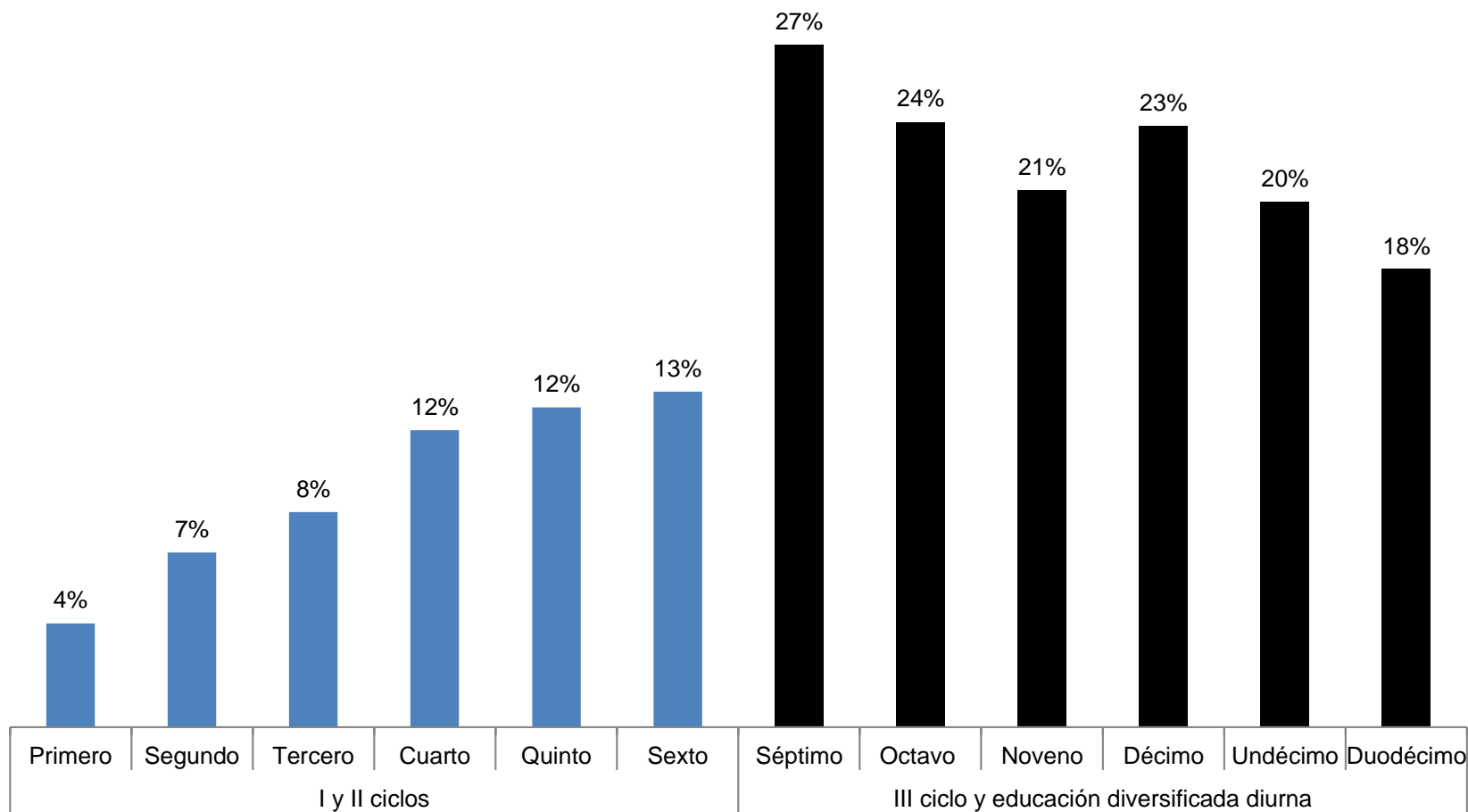


Fuente: Elaboración propia con datos del Departamento de Análisis Estadístico del MEP.



Al menos uno de cada cinco estudiantes tiene sobreedad en secundaria diurna

Proporción de estudiantes con dos años o más de sobreedad, según grado y nivel. 2014





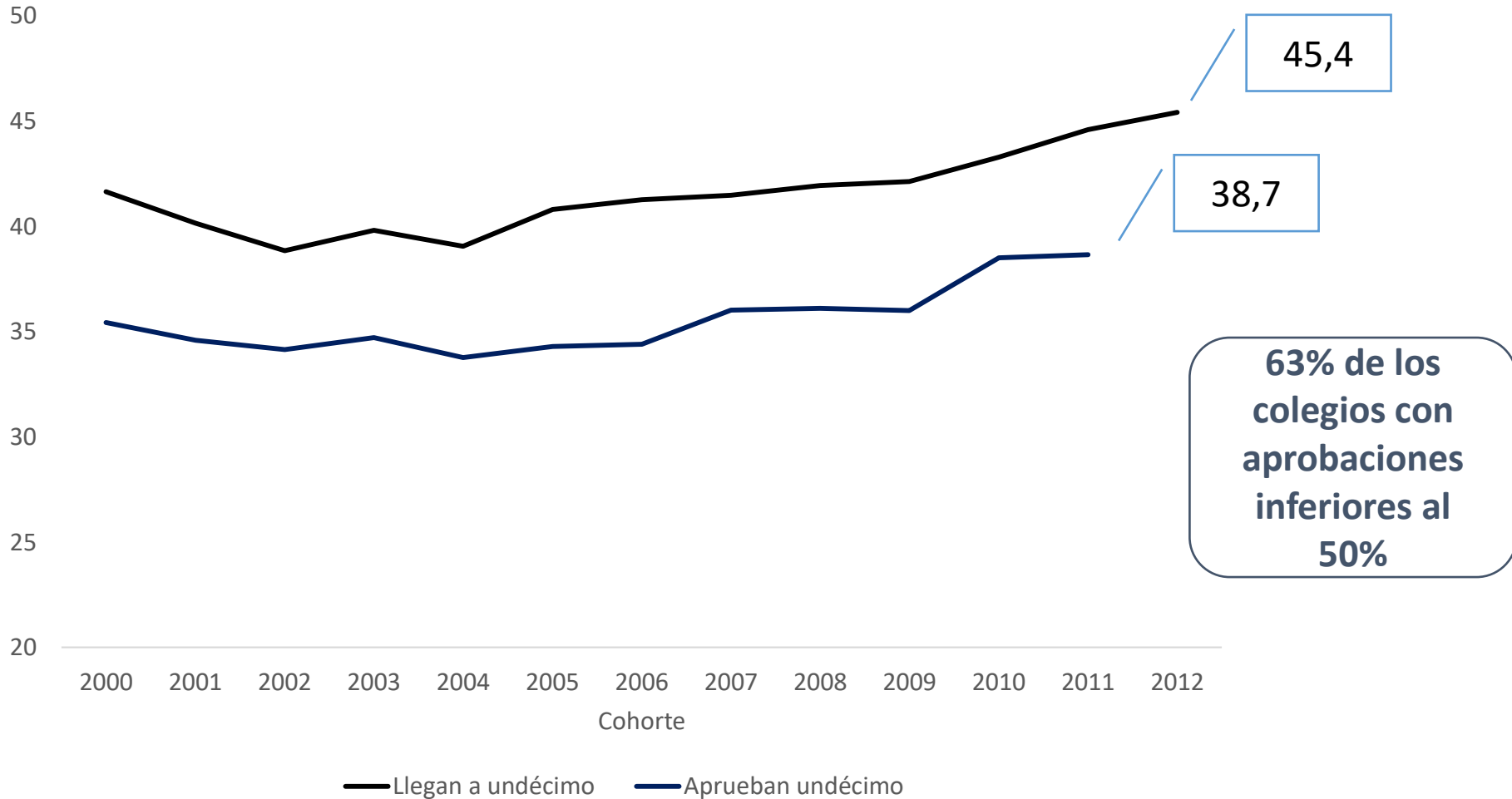
Bajo

Logro educativo



Un 45% de los estudiantes que inicia en un colegio diurno llega a undécimo año

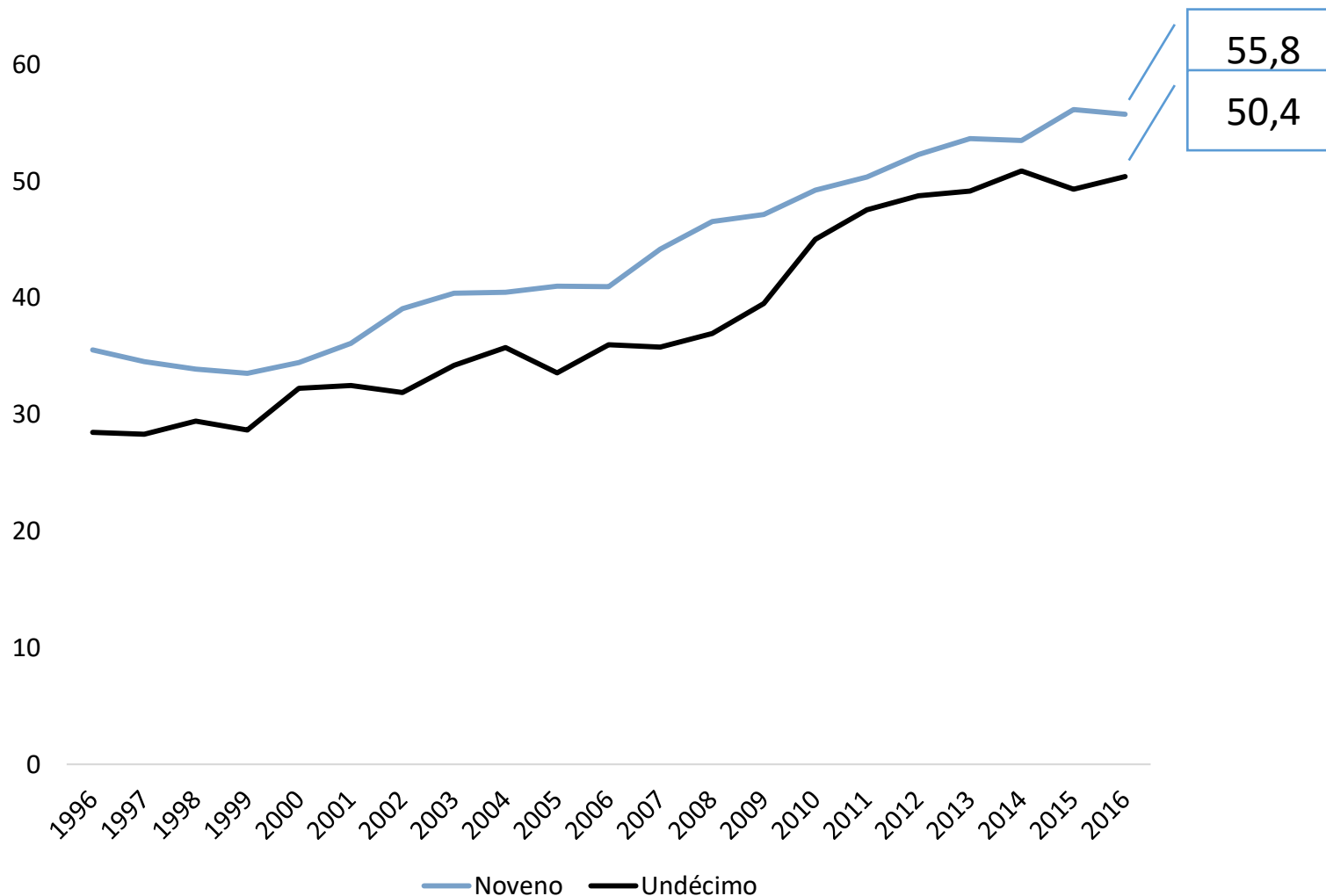
Retención y aprobación en secundaria diurna a través de cohortes de matrícula





Problemas estructurales en materia de eficiencia interna

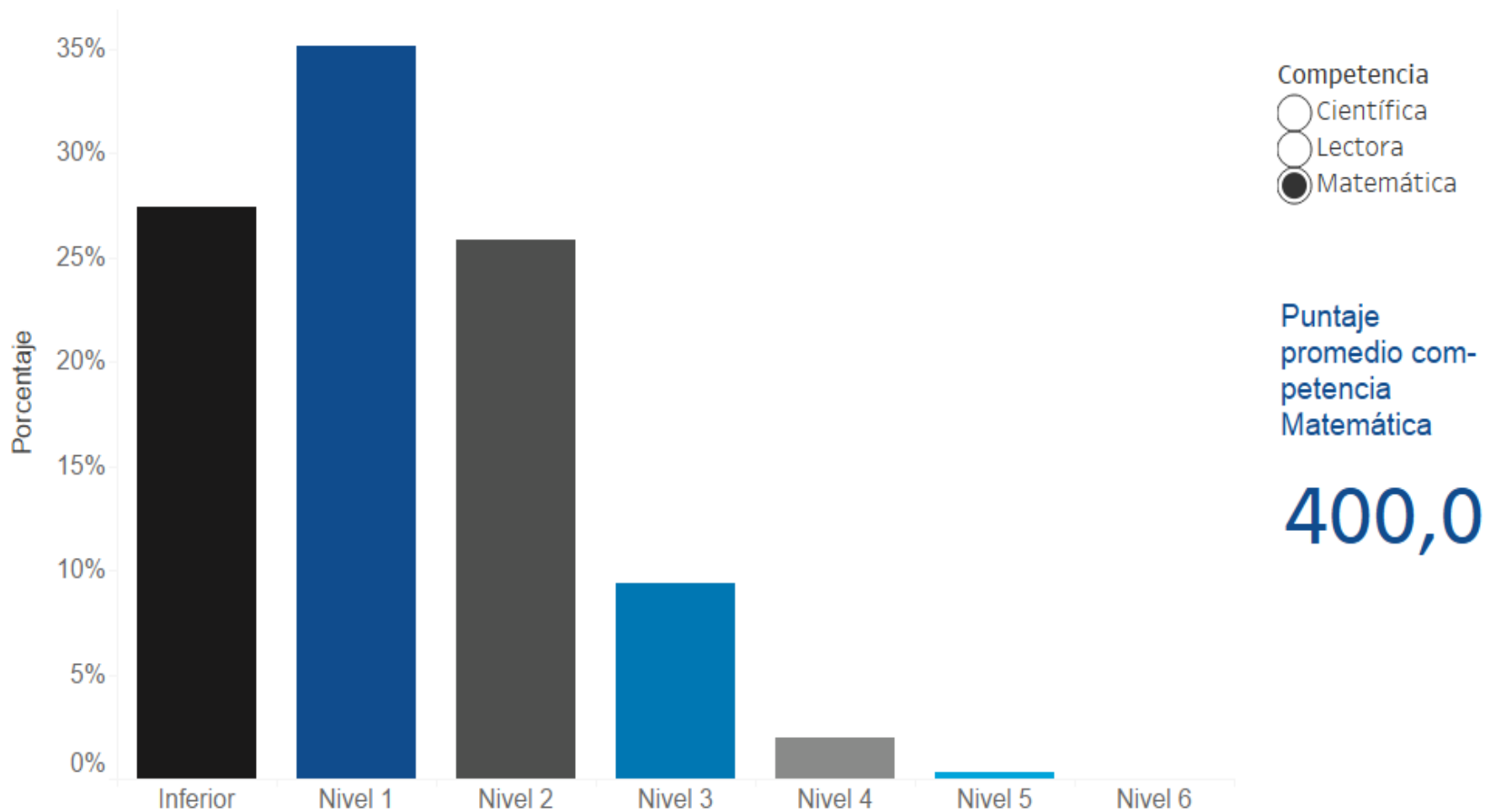
Probabilidad de completar noveno y undécimo años





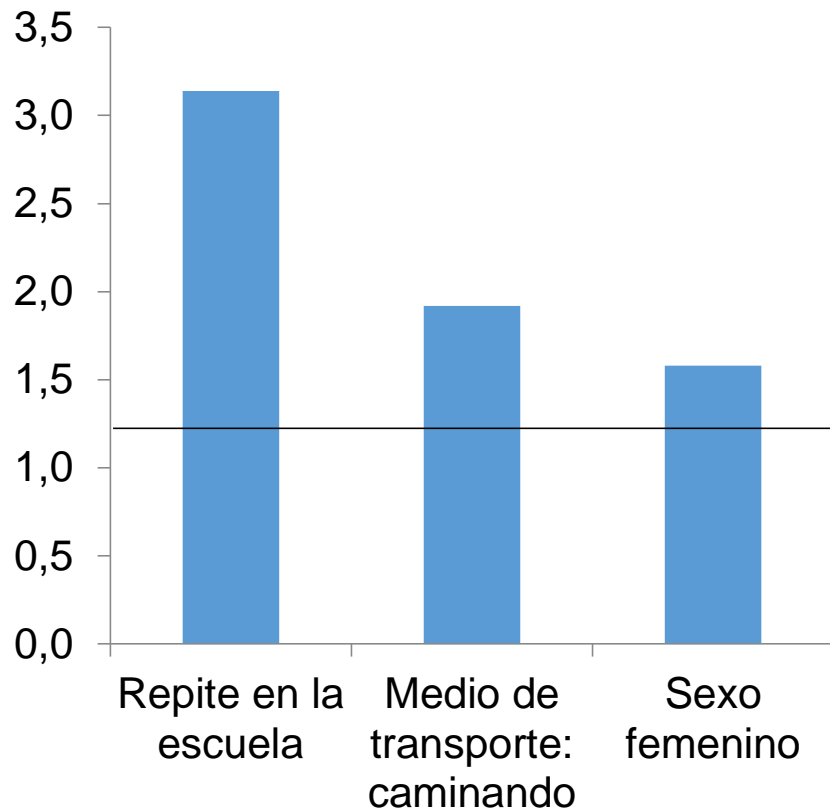
Sin avances importantes en pruebas PISA

Estudiantes según nivel de desempeño en PISA 2015, competencia Matemática

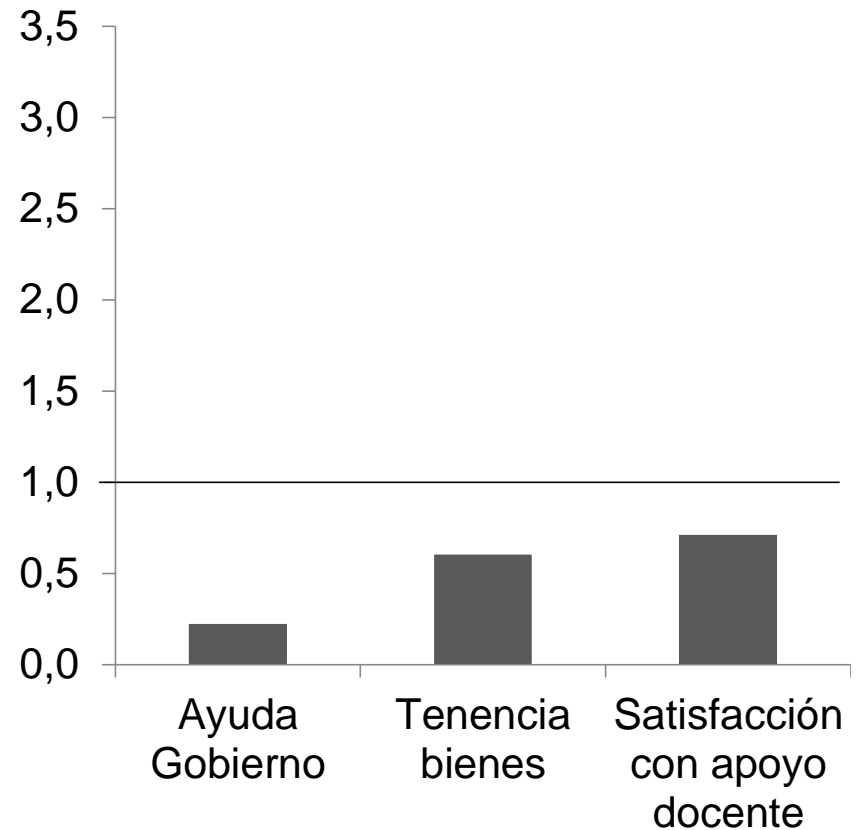


Factores asociados a la exclusión

Potenciadores



Amortiguadores



Fuente: Elaboración propia con base en Brenes et al., 2013



Condición de vulnerabilidad

grupos específicos





Colegios nocturnos: núcleo de exclusión



Problemas de deserción, aprobación y repitencia.

68% ha abandonado sus estudios

Mayoría adultos

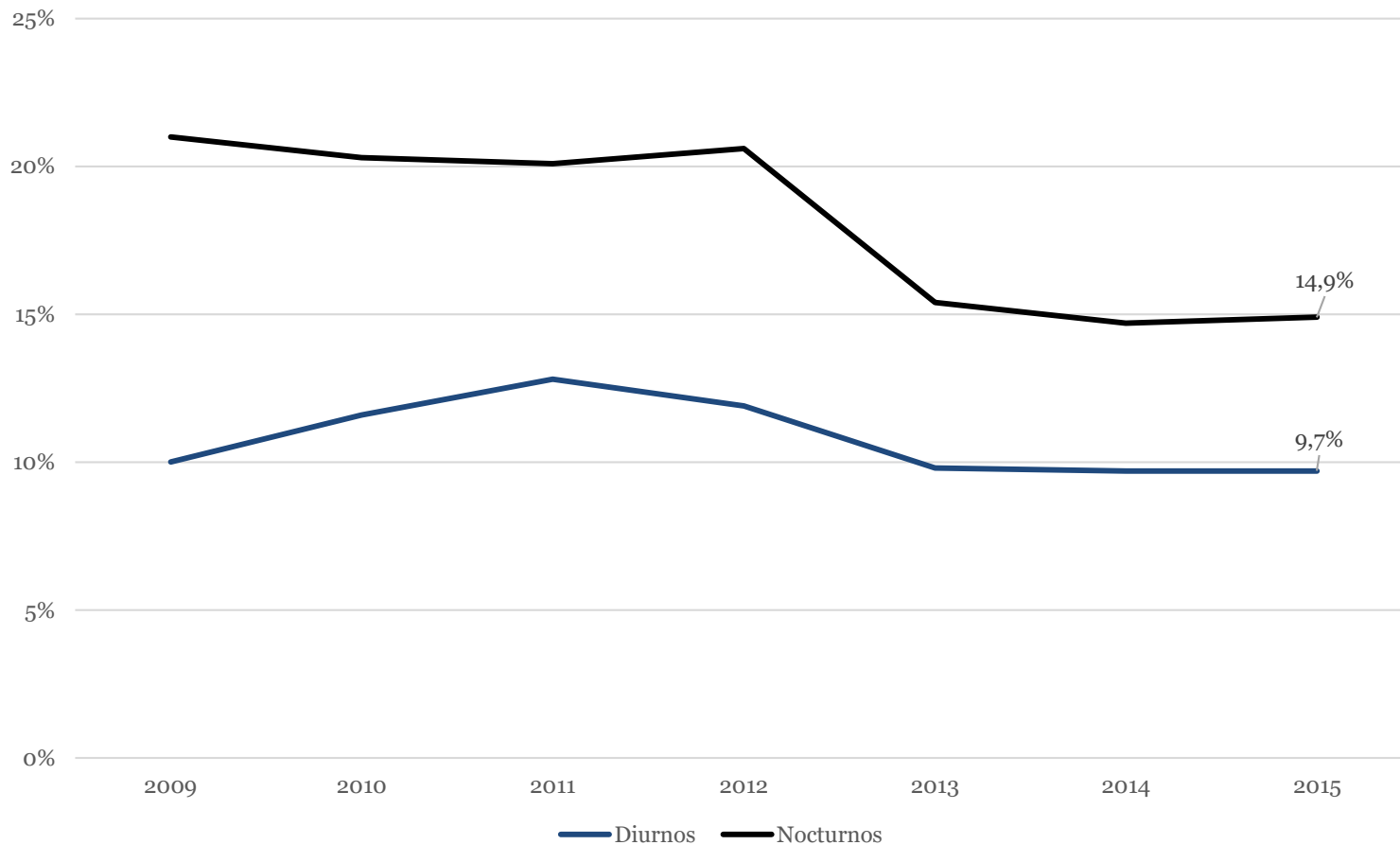
47% ha trabajado durante su año lectivo

Cuido de menores, labores domésticas y obligaciones laborales



Mayor repitencia en colegios nocturnos

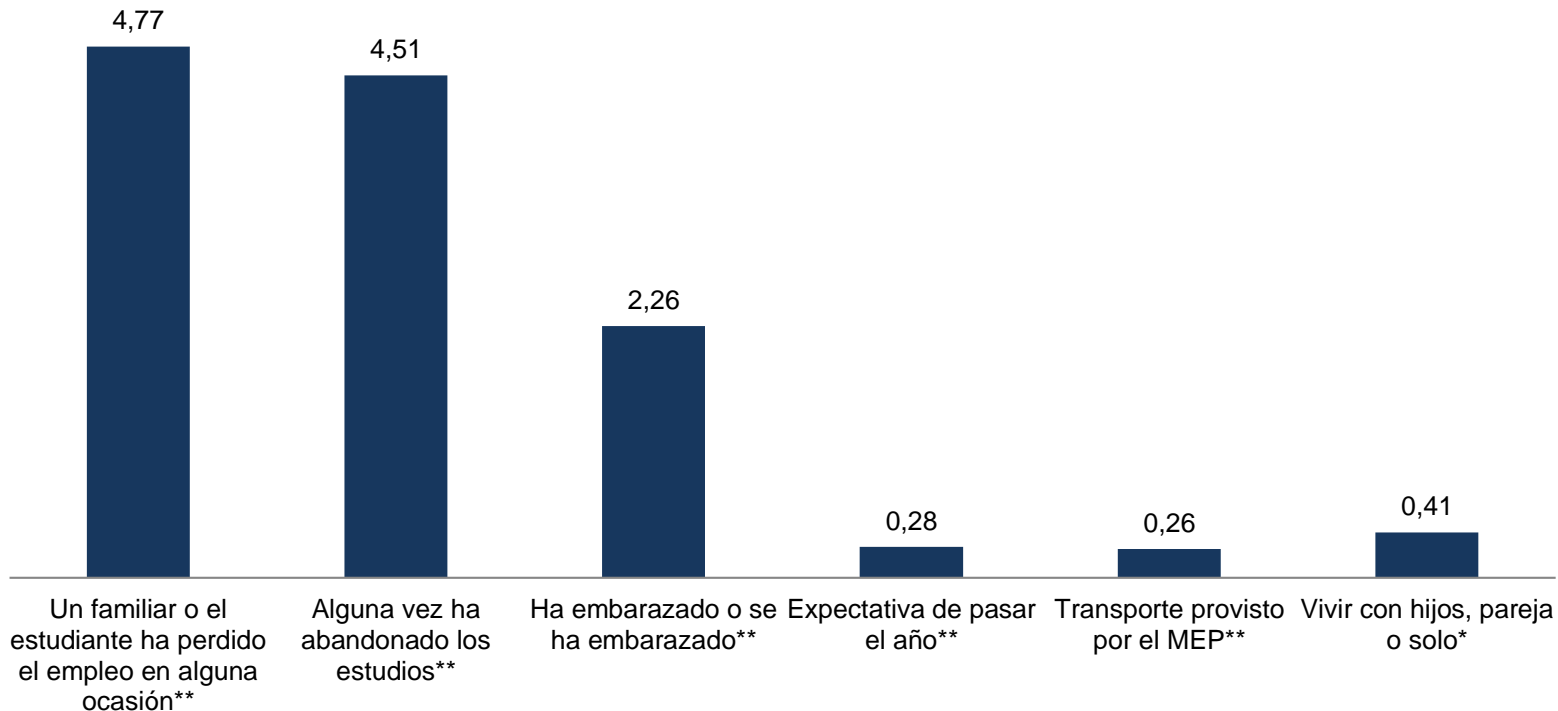
Repitencia en III ciclo y educación diversificada





Factores relacionados con repitencia estudiantes de colegios nocturnos

Razón de probabilidad a/ de que un estudiante de colegio nocturno haya repetido algún año, según los factores significativos a/. 2014

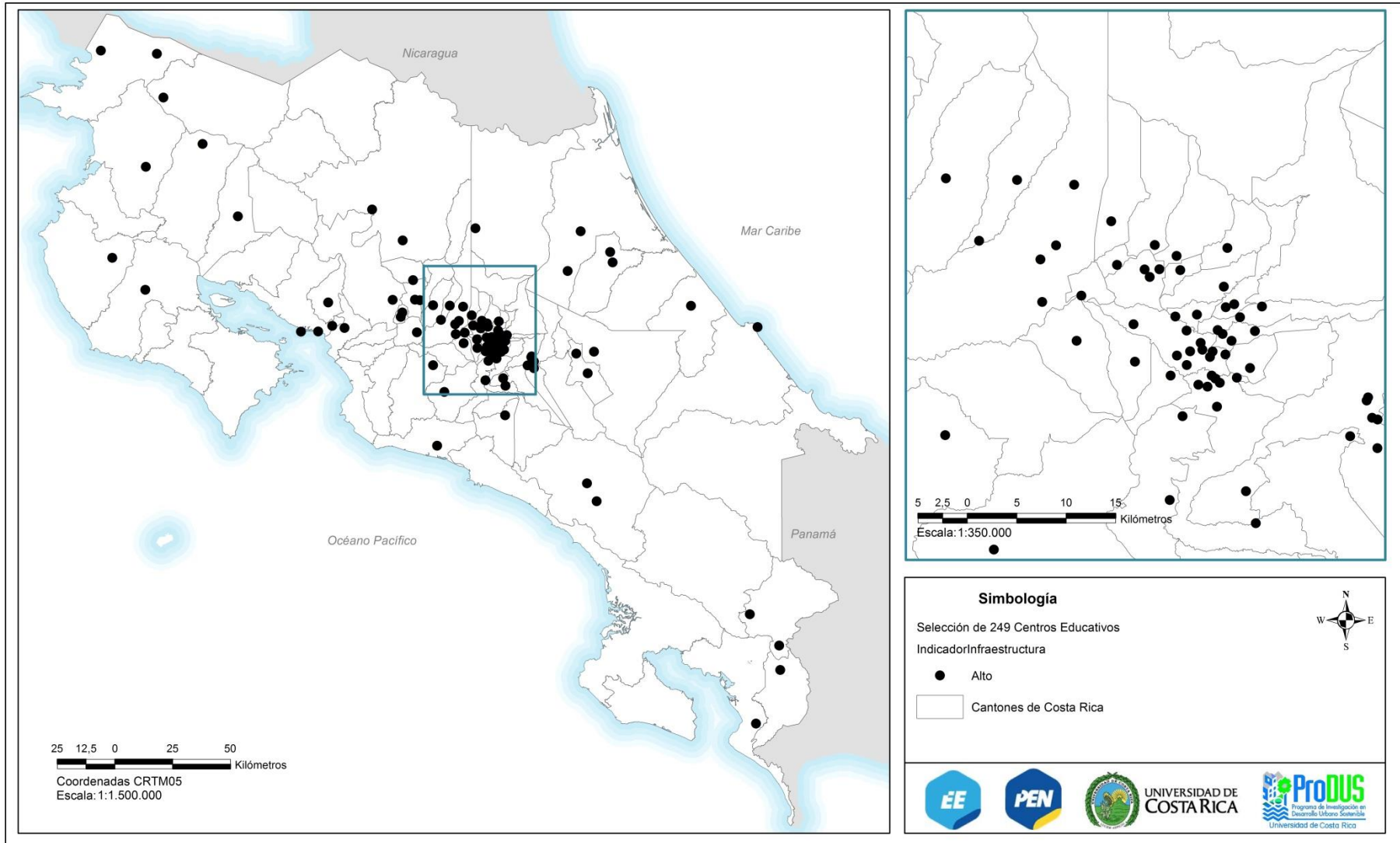




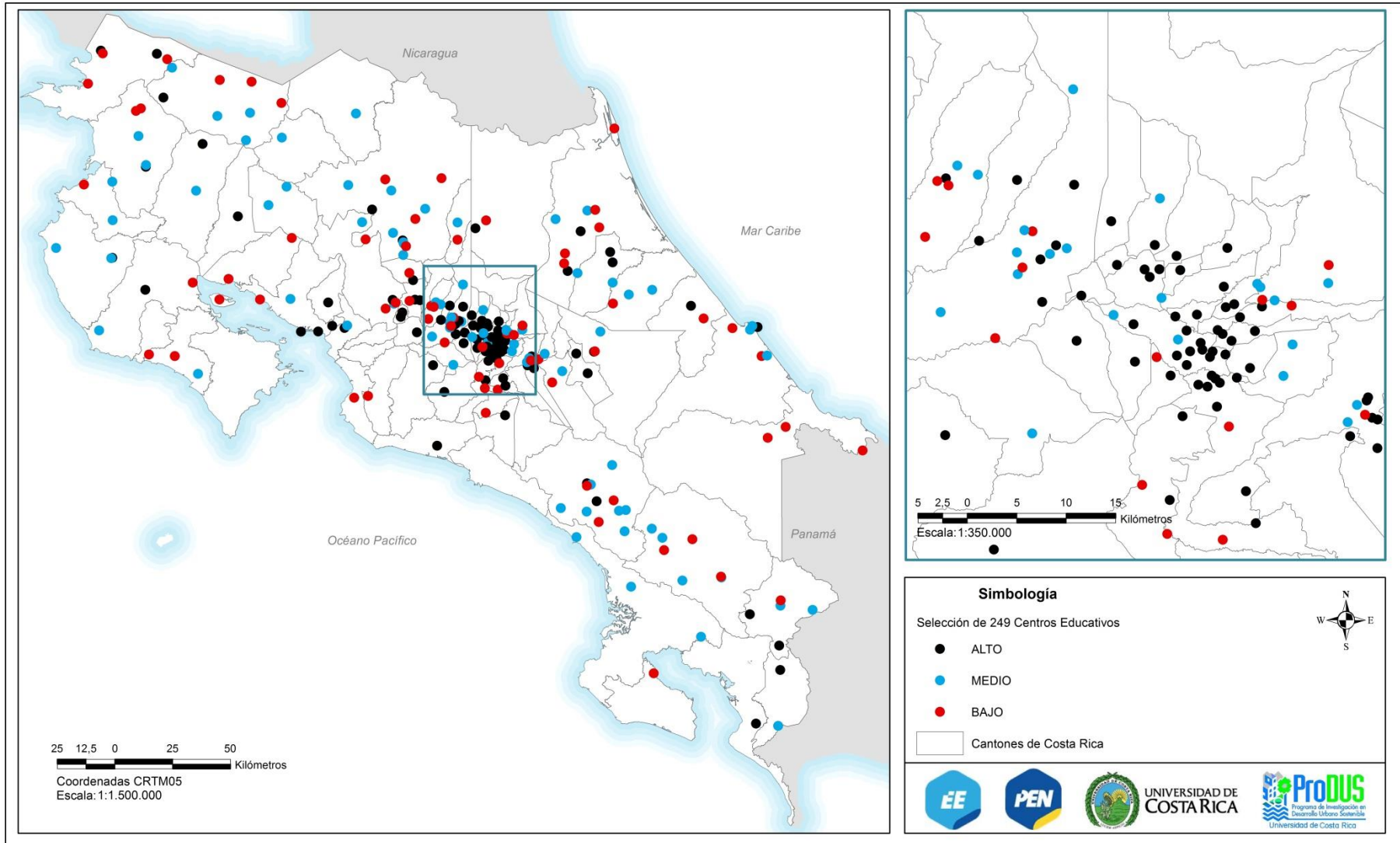
Mejorar

espacios para la convivencia

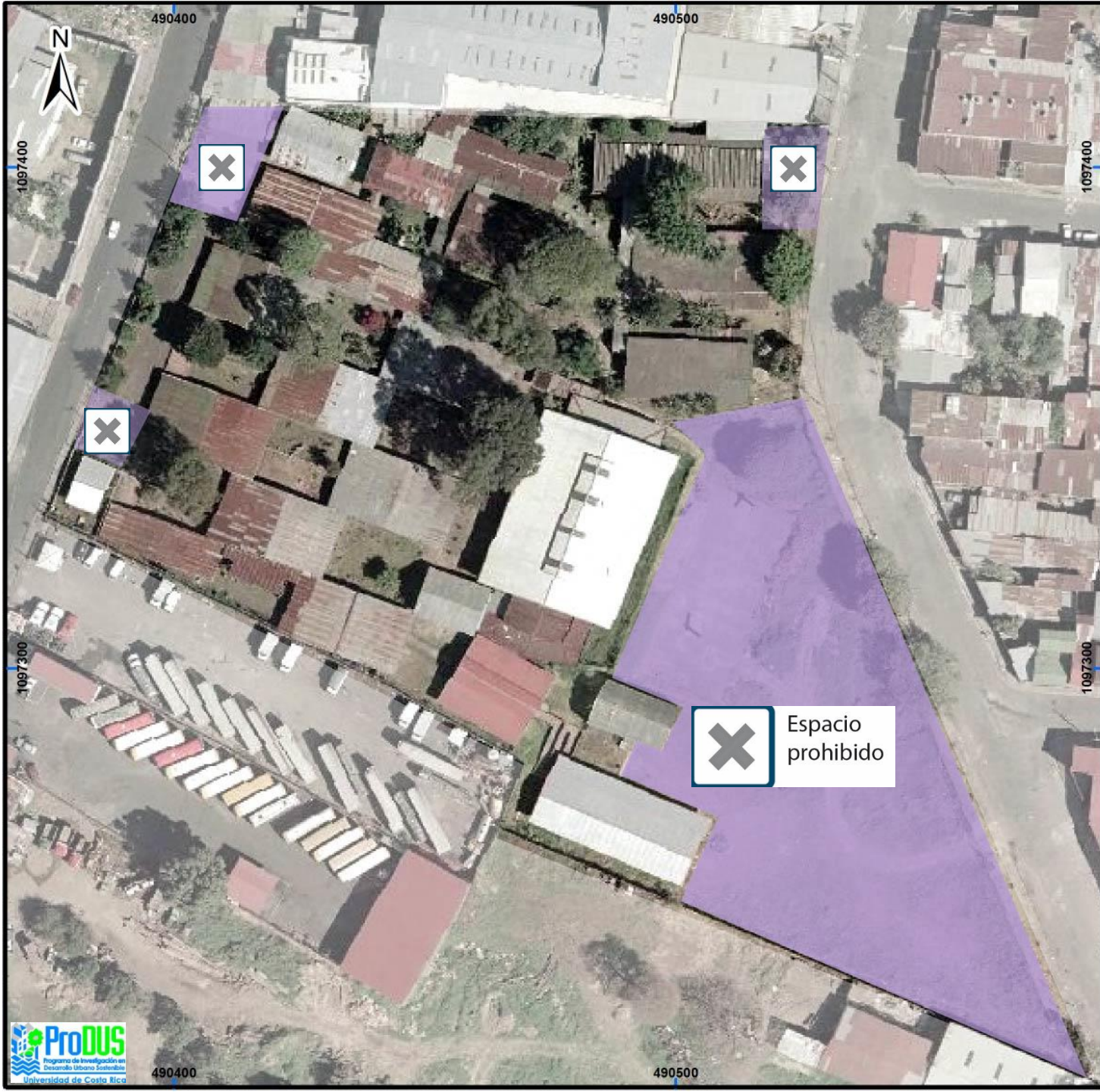
Serios problemas de infraestructura en la periferia




Serios problemas de infraestructura en la periferia

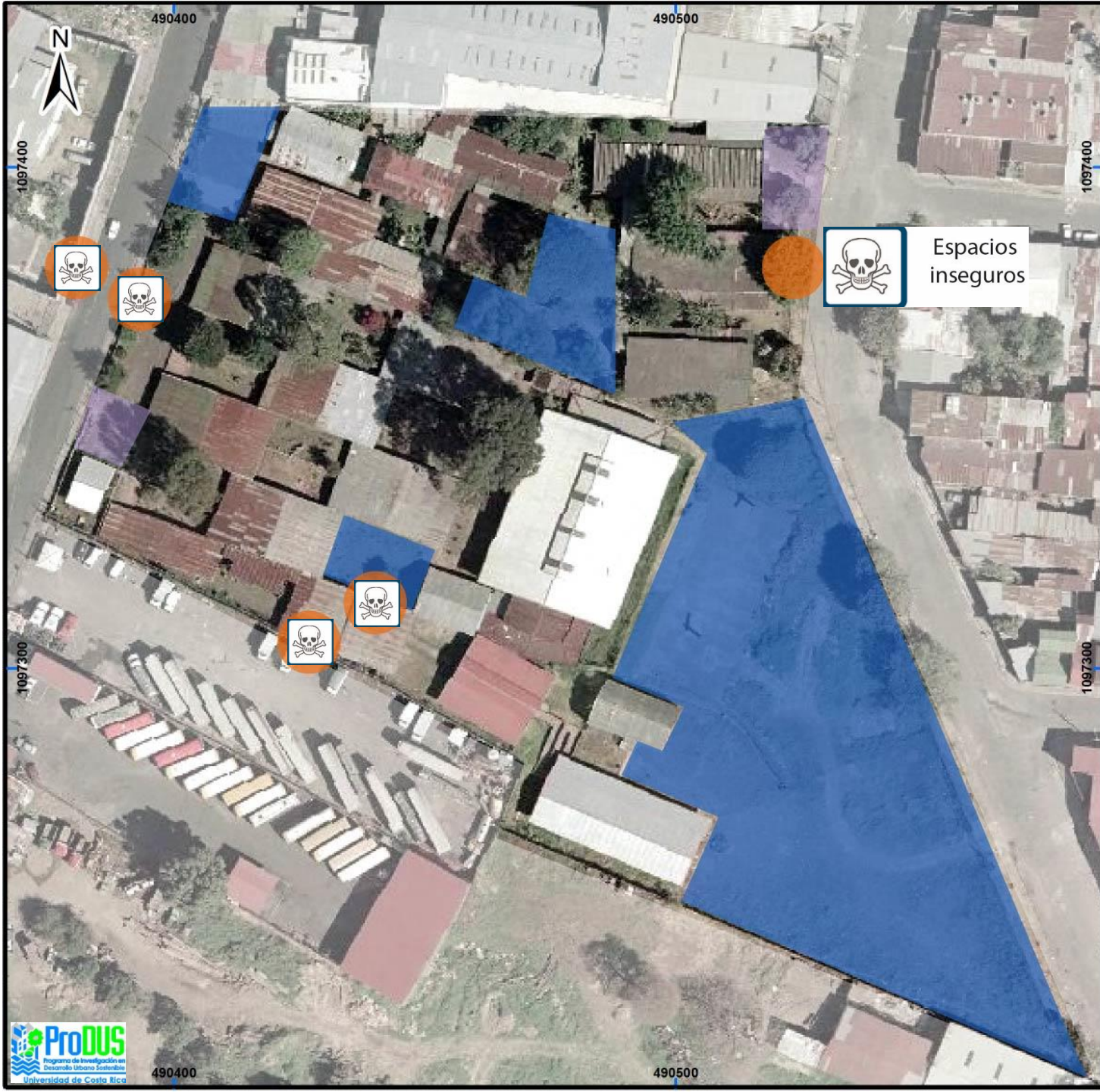


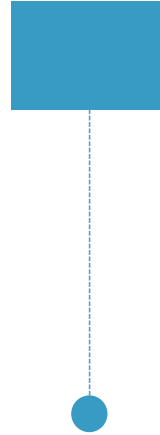




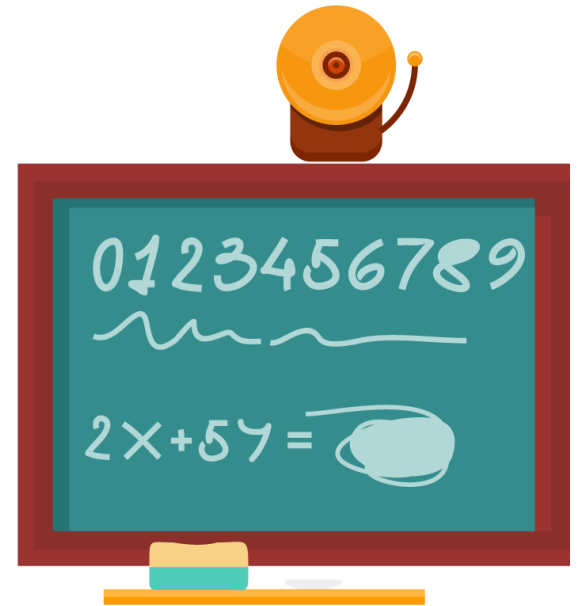


 Espacios con potencial





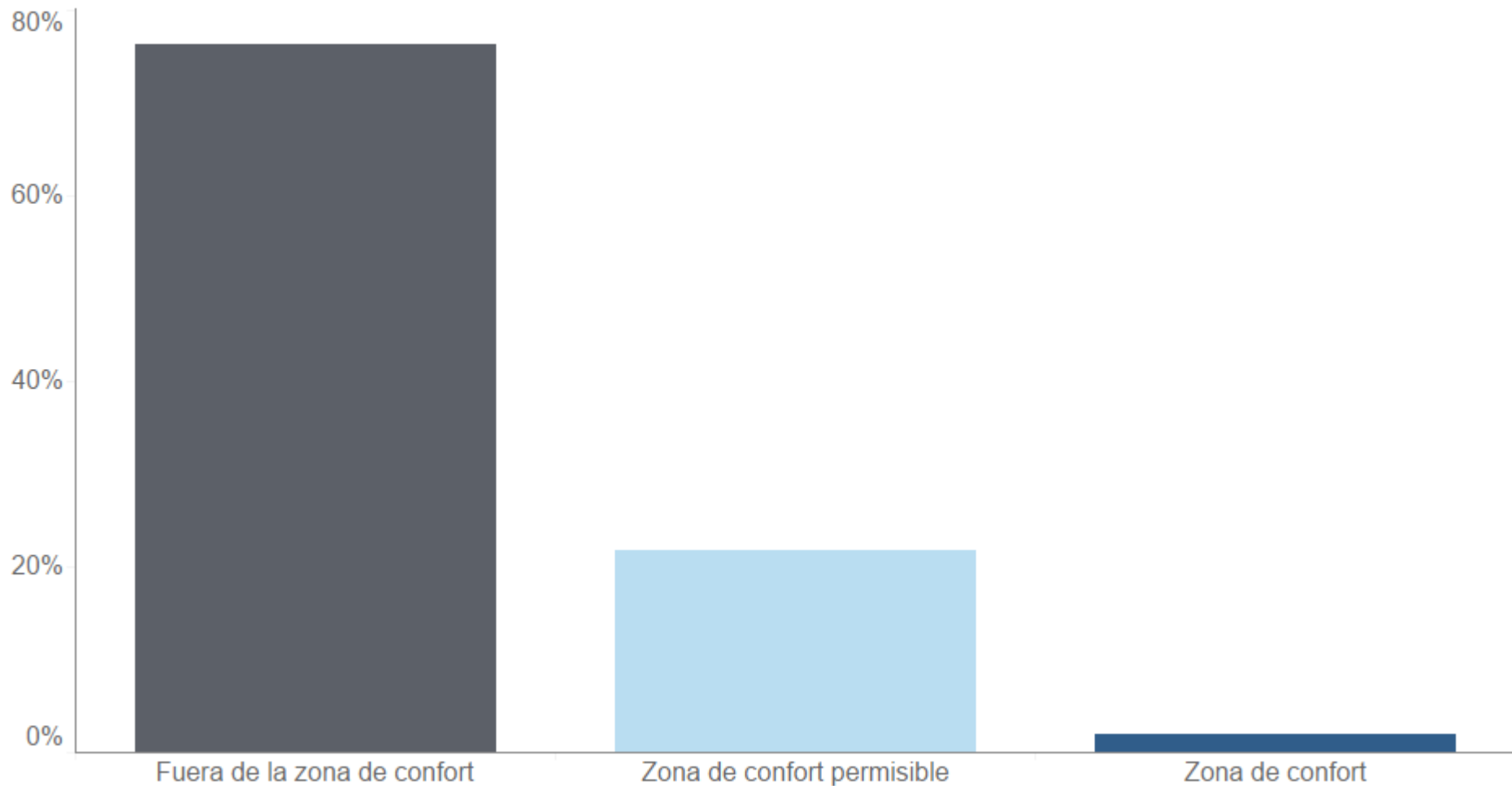
Ambientes de aula revelan problemas para desarrollar la lección





Mayoría de aulas fuera de zona de confort climático

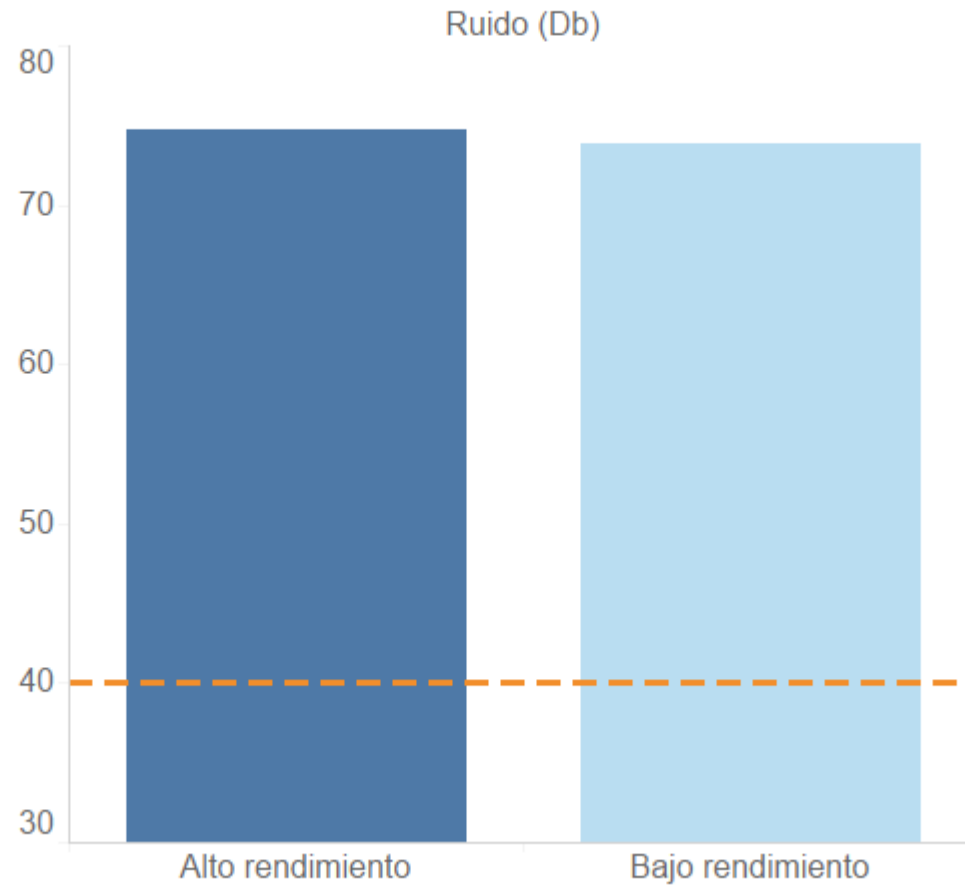
Distribución de aulas según confort climático





Niveles de ruido por encima de la recomendación nacional

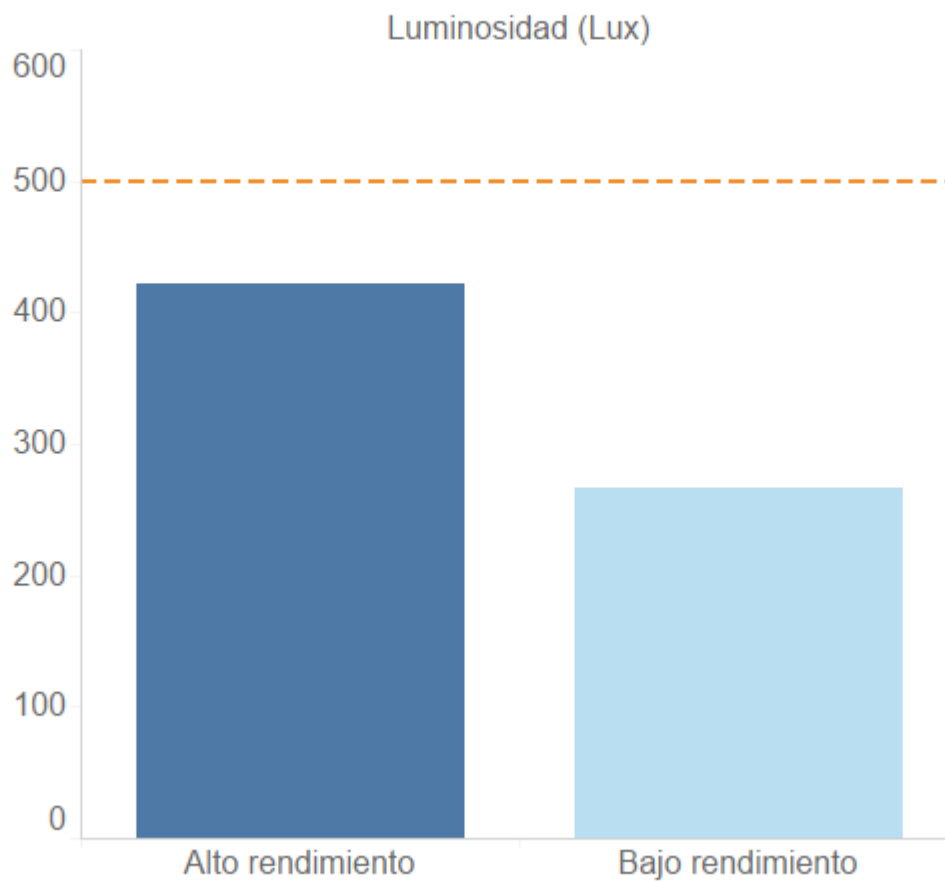
Variables ambientales en colegios públicos





Luz en las aulas no alcanza parámetros recomendados

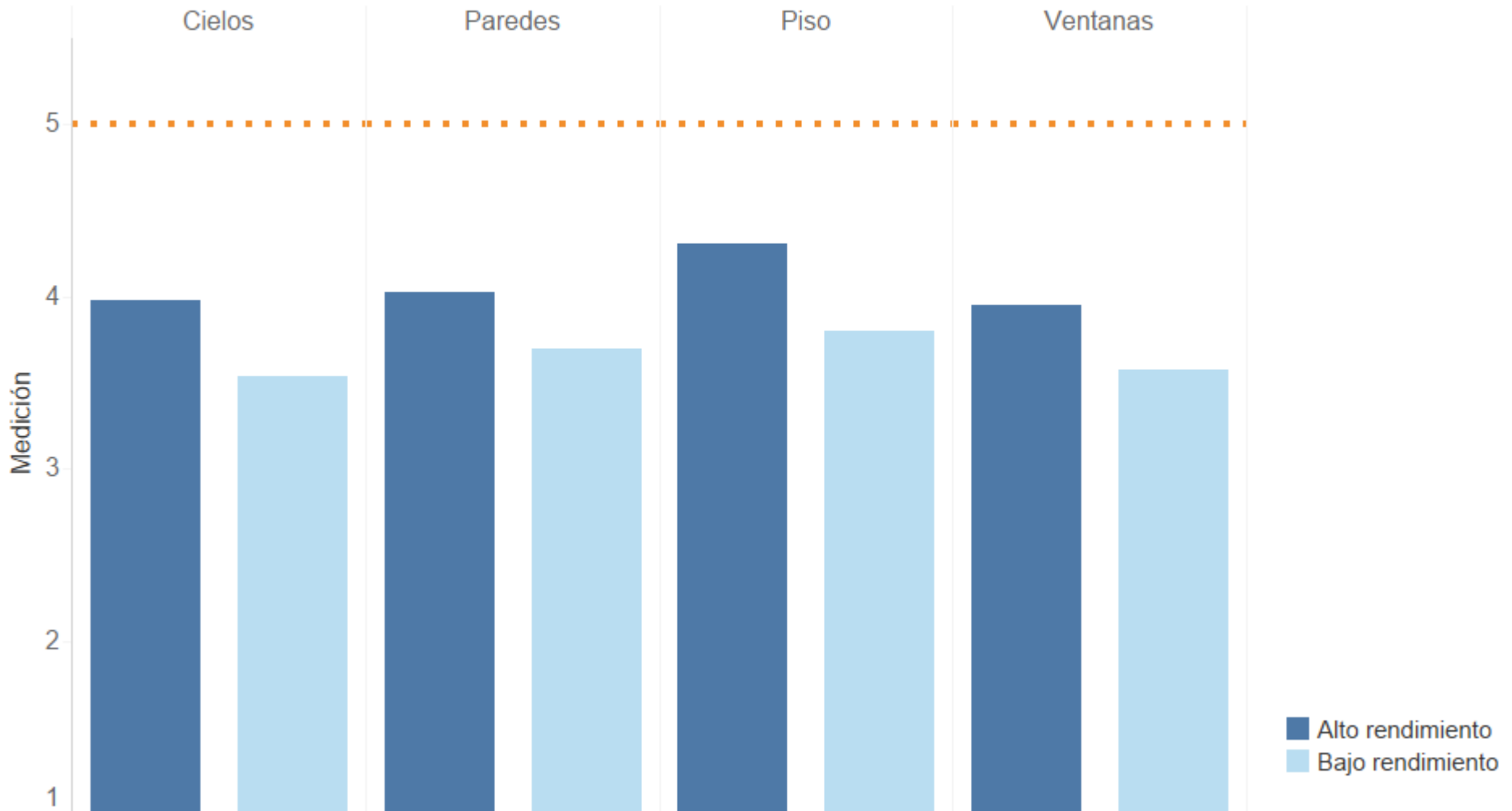
Variables ambientales en colegios públicos





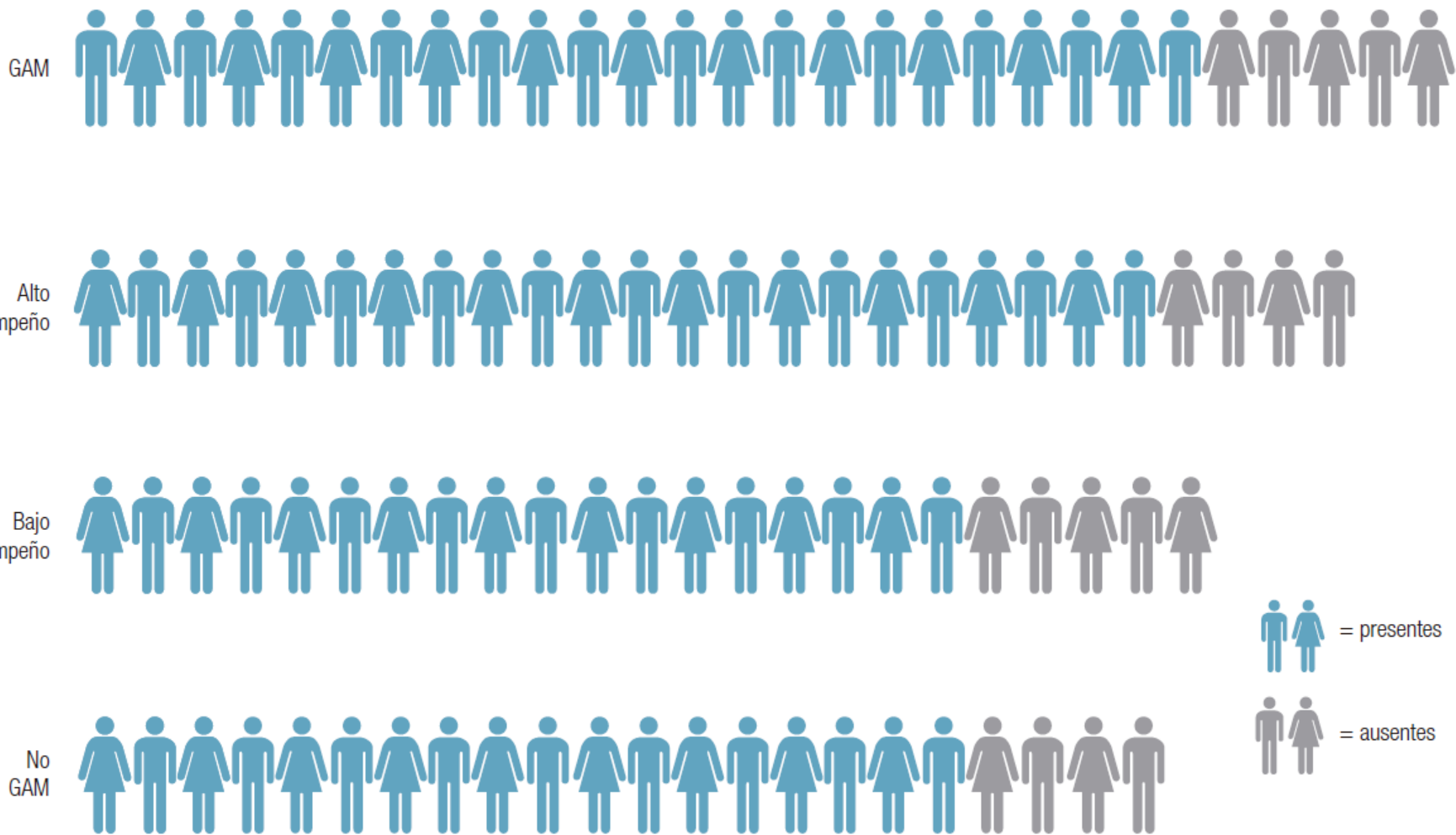
Deterioro de materiales por falta de mantenimiento

Estado de los materiales en el aula





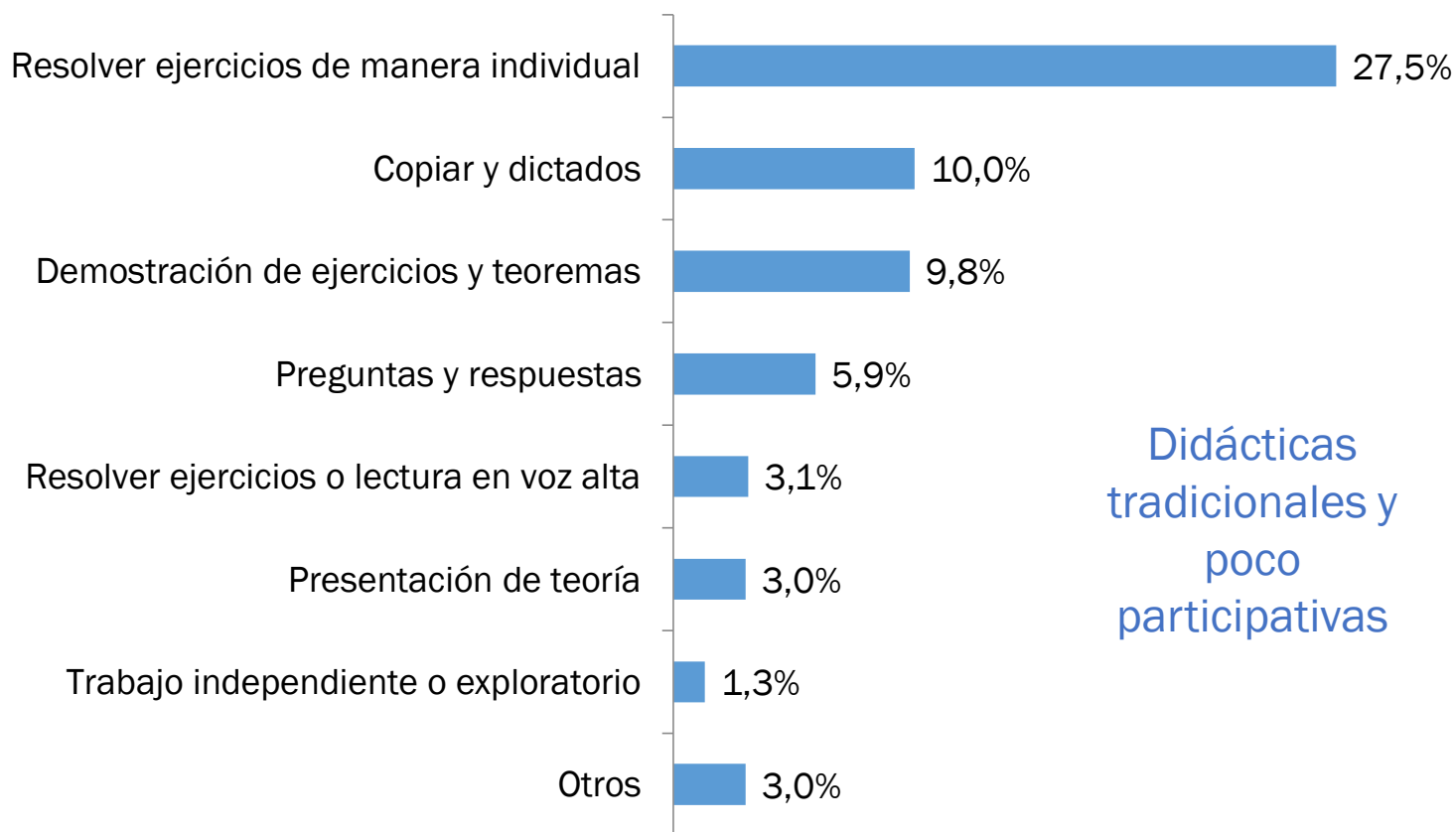
Problemas de ausentismo dificultan detección de riesgo de exclusión





Prácticas de aula tradicionales

Distribución del tiempo de los estudiantes en actividades relacionadas con el aprendizaje





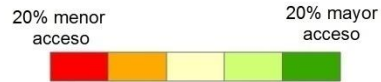
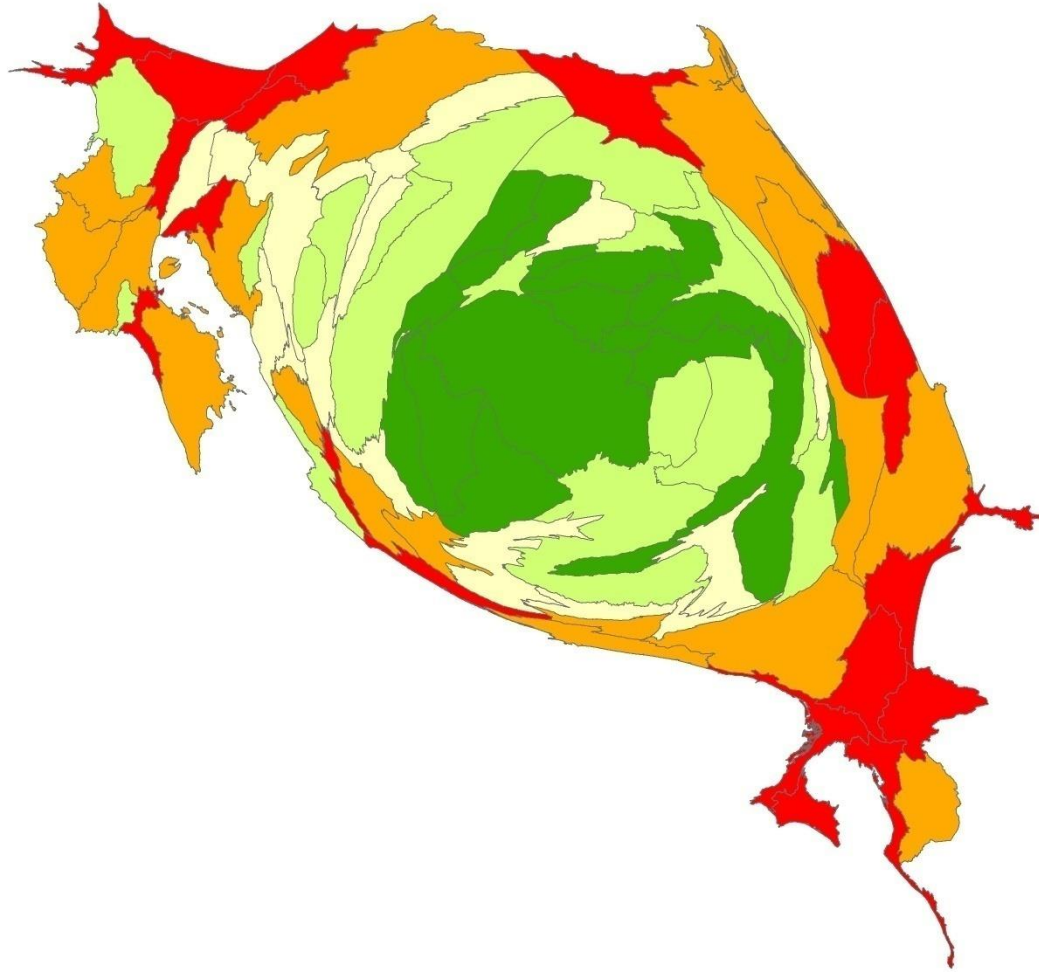
Apoyo en materia de



recursos educativos



Brechas importantes en acceso TIC



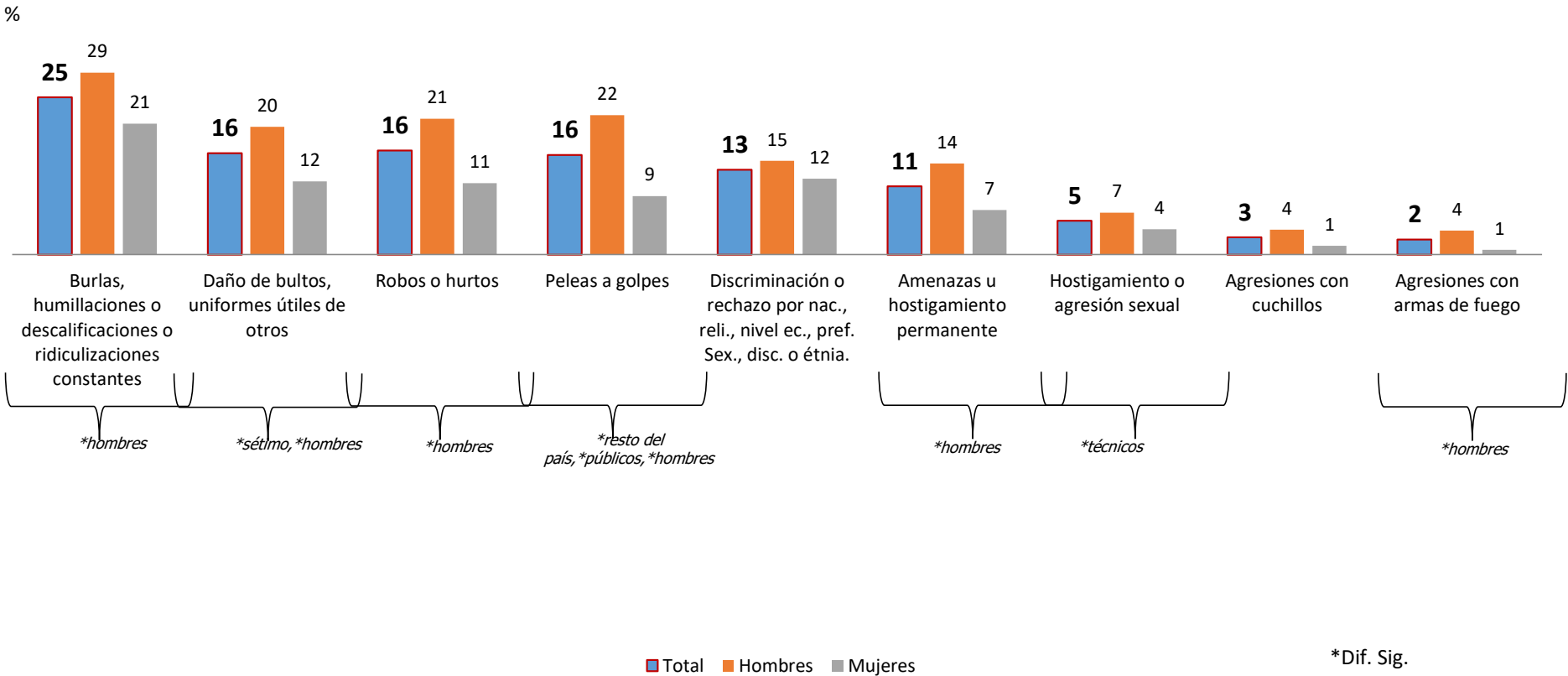


Atención a la

La violencia

Tipo e incidencia de violencia

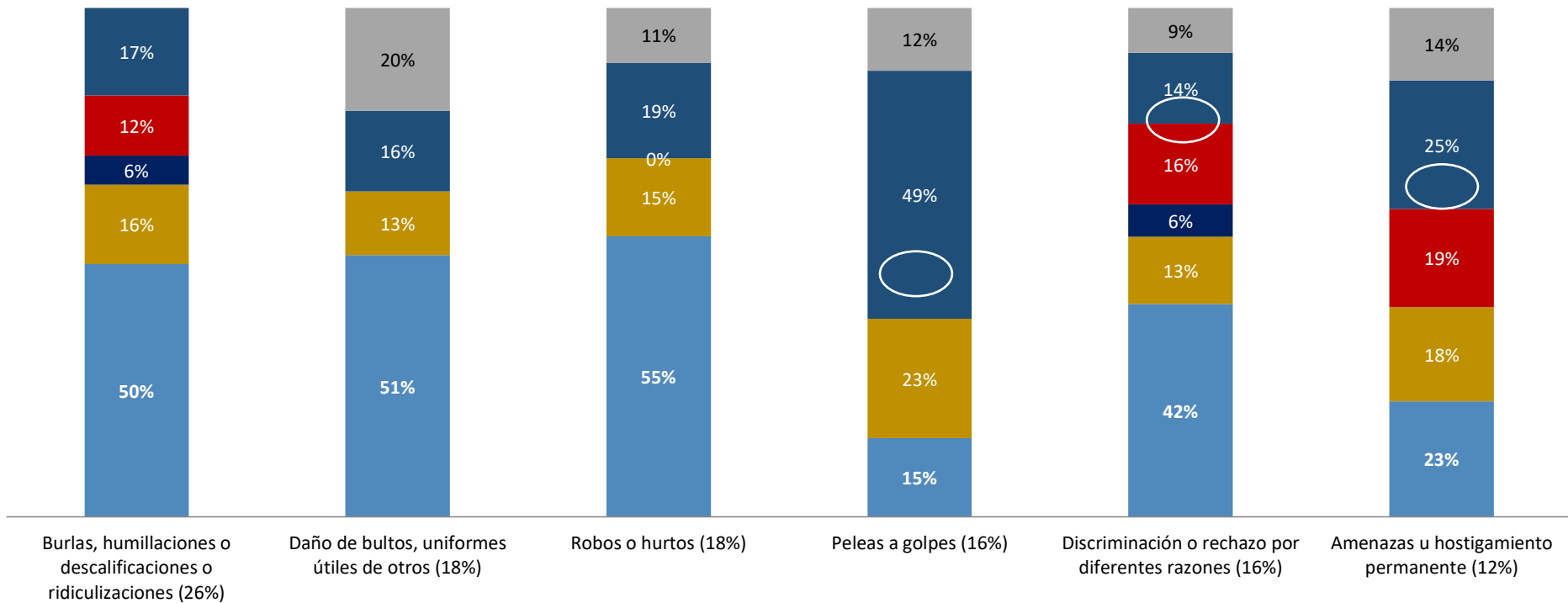
Los hombres declaran ser víctimas de situaciones de violencia en una proporción significativamente mayor que las mujeres.



Lugar de agresiones

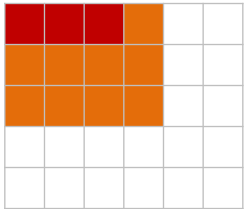
El aula es el principal escenario

■ Aula ■ Gimnasio/cancha/patio ■ Baño ■ Celular /internet ■ Camino o a la salida fuera del colegio, acera, portón, al rededores ■ Otro



¿De cuántos estudiantes estamos hablando?

%



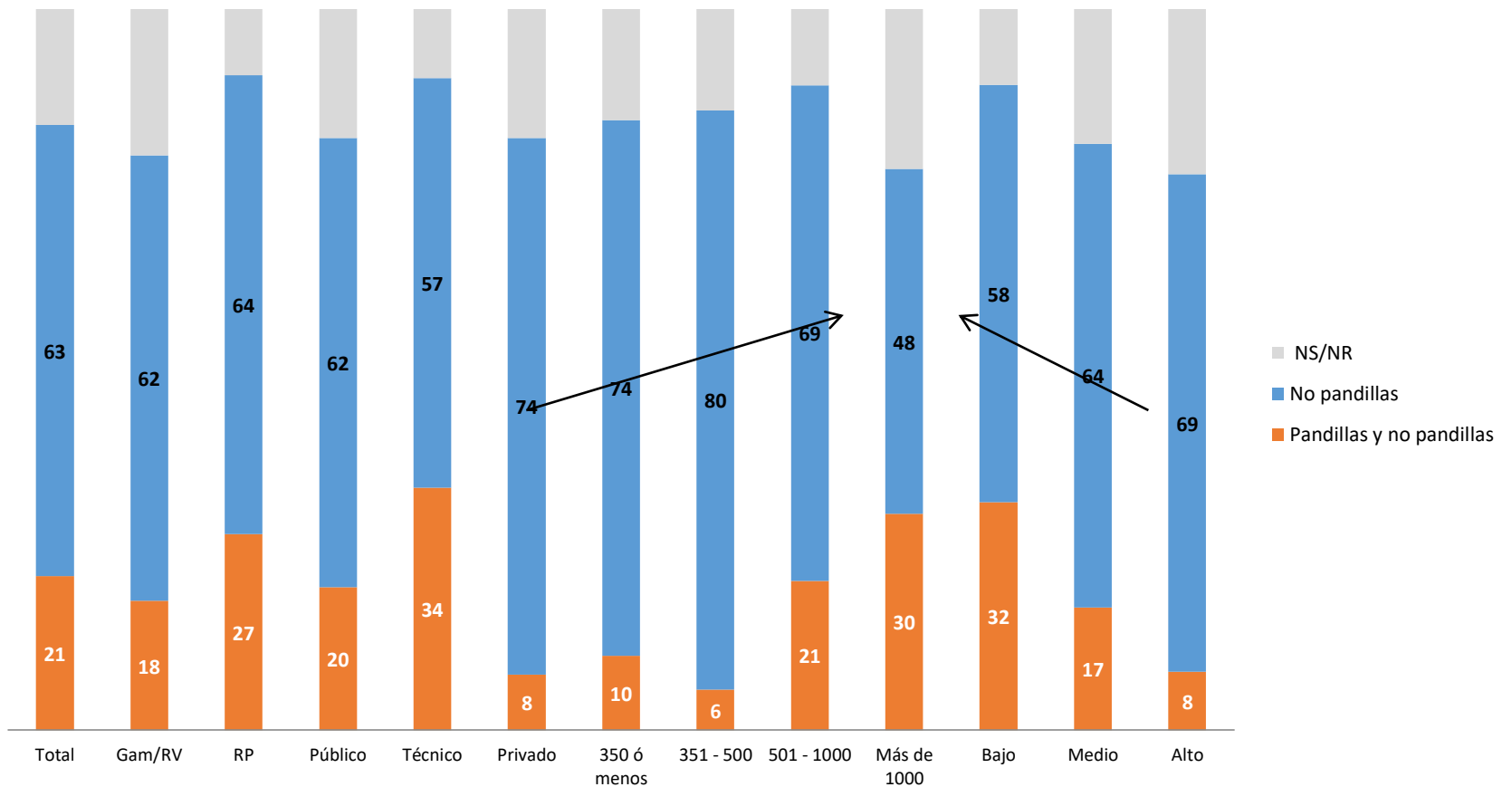
En promedio una clase de 30 estudiantes:

11.6 estudiantes han sido víctimas en el último año

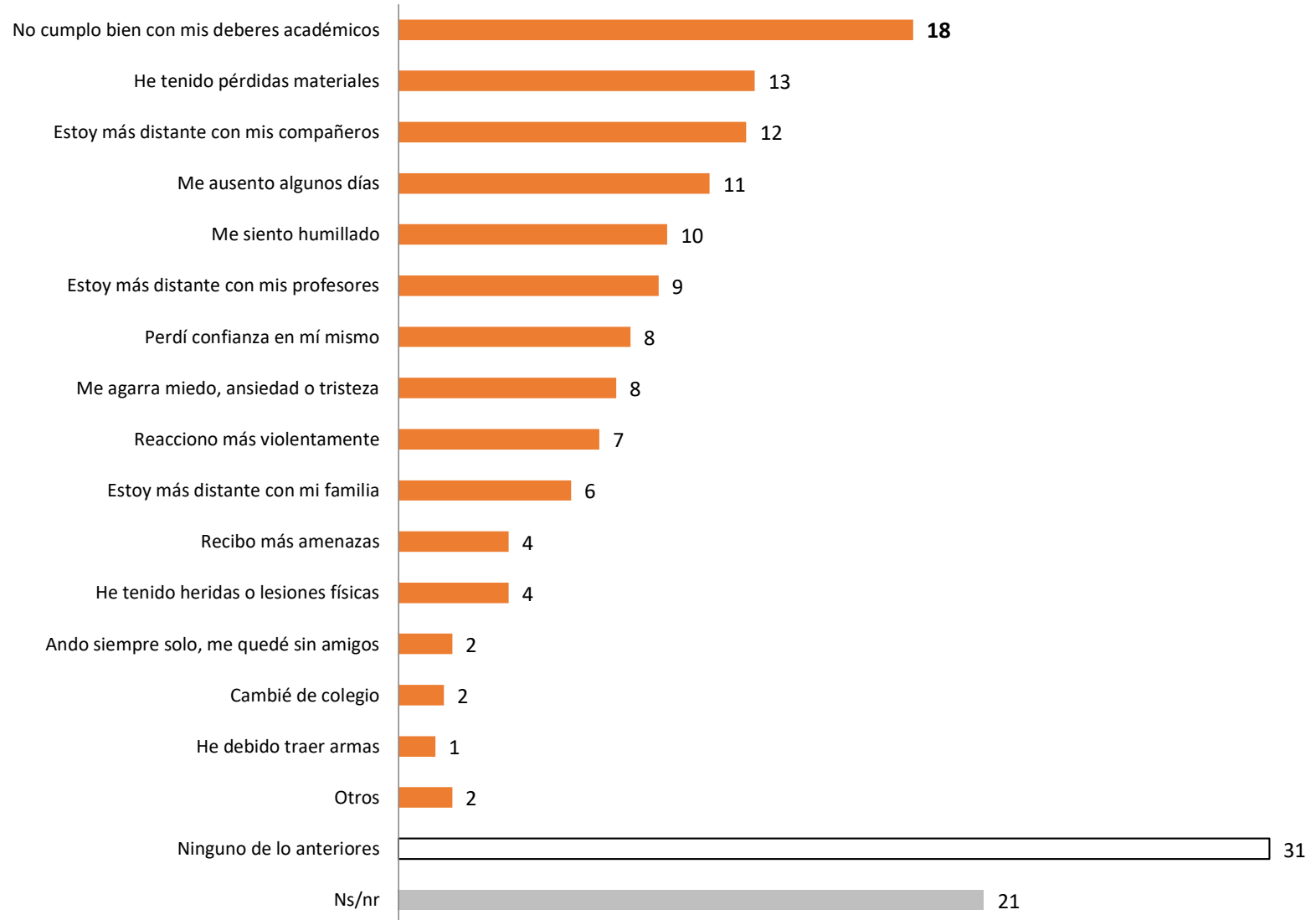
2.8 estudiantes son víctimas frecuentes

Autores de las agresiones a estudiantes

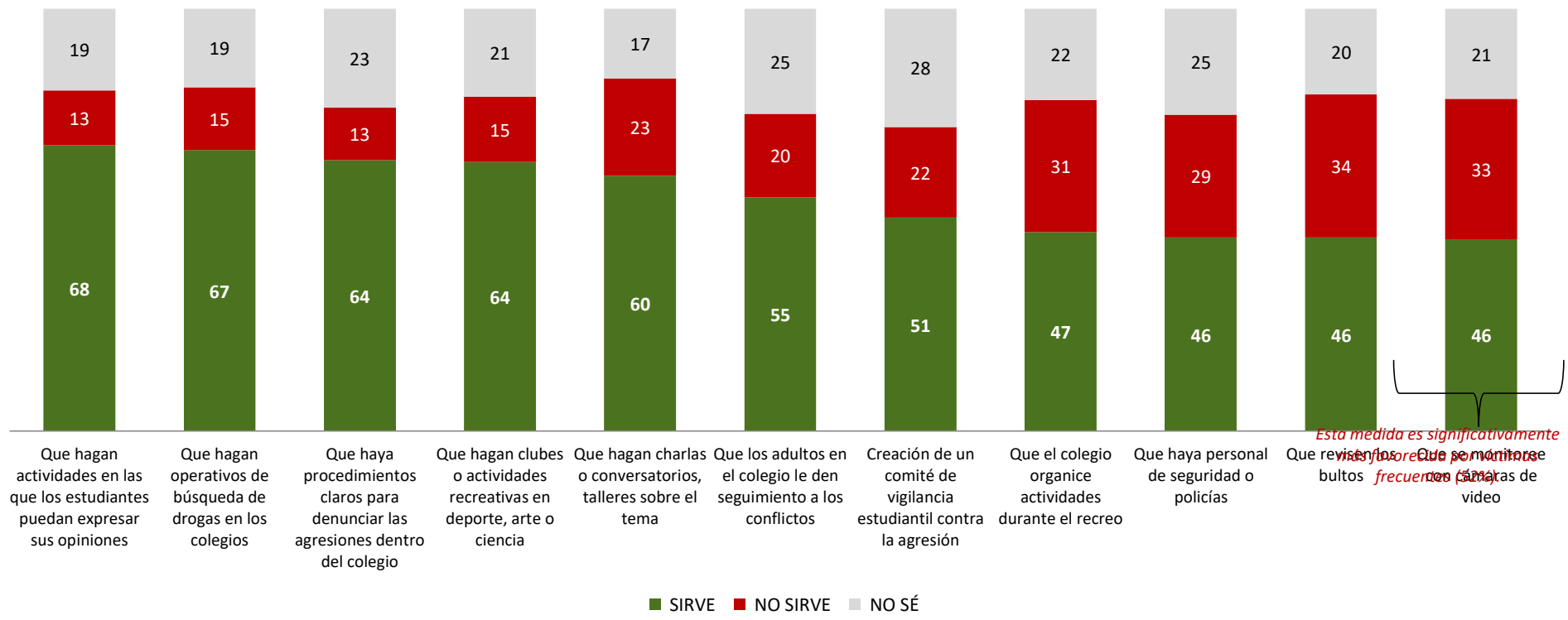
21% de las agresiones son de pandillas



Efectos de la violencia en los estudiantes

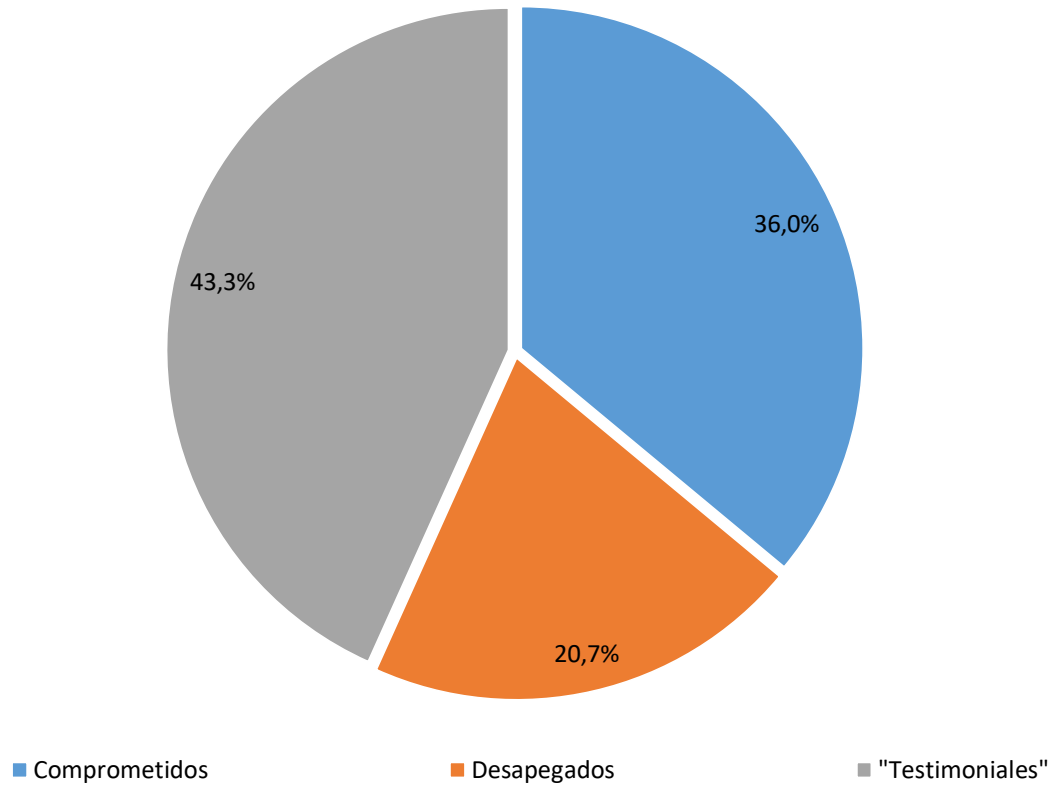


Medidas que considera sirven o no para combatir la violencia según los estudiantes

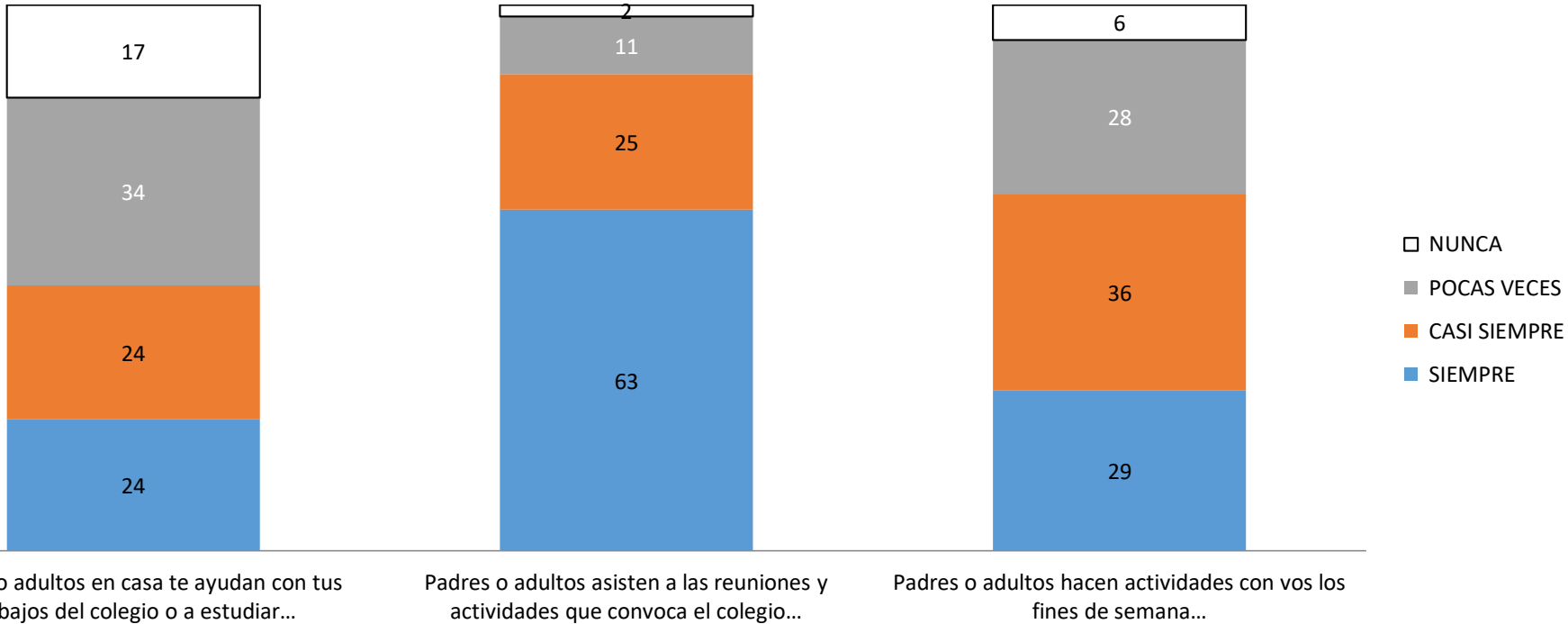


Muestra estudiantes n=801

Segmentación de directores según su actitud ante la violencia



Intervención de los padres



- Significativamente más en estudiantes de séptimo año y colegios con menos estudiantes.



Diversidad de intervenciones



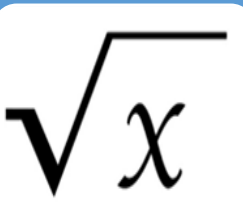
Programas especiales

- Avancemos
- Festivales de artes
- Apoyo extra-clase para mejorar rendimiento



Combinación de acciones público-privadas

- “Cole en nuestras manos”
- Mejora en infraestructura



Revisión de la oferta educativa

- Nuevos programas de estudio



Muchas gracias

www.estadonacion.or.cr



@EstadoNacion



EstadoNacion



EstadoNacion